



STONETECH®

ZUR PFLEGE VON NATURSTEIN, FLIESEN UND FUGEN

Schutzmittel



Reiniger



Farbvertiefer



Schützen Sie Ihre
Investition und bewahren
Sie die Schönheit Ihrer
Natursteine und Fliesen.

Schützen Sie Ihre Investition langfristig mit STONETECH®, der Produktlinie für die Pflege und Instandhaltung von Naturstein-, Marmor-, Keramikflächen und Mauerwerk.

STONETECH ist eine Linie von emissionsarmen und qualitativ hochwertigen Produkten auf Wasserbasis. Sie schützen, reinigen, veredeln oder stabilisieren zuverlässig und sicher die Oberflächen in Ihrem Zuhause und bewahren ihre anfängliche Schönheit.



Schutzmittel



Schützen Sie Ihre Investition vor Flecken.

Die schützenden Versiegelungsmittel STONETECH® dringen in Naturstein, Fliesen oder Fugen ein, ohne ihr natürliches Aussehen zu verändern, bewahren sie vor schwierigen Flecken und erhalten ihren makellosen Zustand. Ohne einen angemessenen Schutz können poröse Oberflächen durch im Haushalt verwendete Flüssigkeiten wie Öl, Essig, Kaffee etc. beschädigt werden. Beugen Sie unschönen Flecken mit den STONETECH Versiegelungsmitteln vor.



Vorher

Die Flüssigkeit dringt ein und färbt ab



Nachher

Die Flüssigkeit bleibt auf der Oberfläche und kann entfernt werden

Reiniger



Zur Reinigung von: Naturstein, Fliesen und Fugen.

Viele Allzweckreiniger sind zu sauer oder zu alkalisch und können die auf Marmor vorhandene Behandlung beschädigen, wodurch dieser porös und verfärbungsempfindlich wird. Die STONETECH Reiniger wurden speziell für die mühelose und sachgemäße Pflege und Instandhaltung Ihrer Natursteine, Fliesen und Fugen formuliert. Diese komplette Produktlinie beinhaltet schonende Reiniger und Problemlöser bei hartnäckigen und schwierig zu beseitigenden Flecken.



Vorher

Sichtbare Verschmutzung



Nachher

Makelloses Aussehen

Farbvertiefer

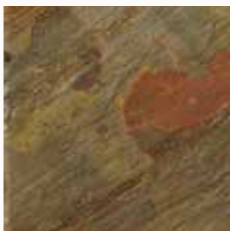


Für strahlenden Glanz und die Veredelung von Naturstein.

Ganz gleich, ob Sie geschliffene Natursteinflächen wieder zum Glänzen bringen oder ihre Farbe, Struktur und natürliche Schönheit betonen wollen, die Produkte der Linie STONETECH wurden speziell für eine nachhaltige Verbesserung der Leistungsmerkmale entwickelt. Sie finden mit Sicherheit das Produkt für Ihre ganz speziellen Anforderungen. Die Versiegelungsmittel und Farbverstärker STONETECH 2-in-1 sorgen für einen satteren, intensiveren und tieferen Farbton und gleichzeitig schützen und pflegen sie die Oberfläche.



Vorher
Mattes Erscheinungsbild



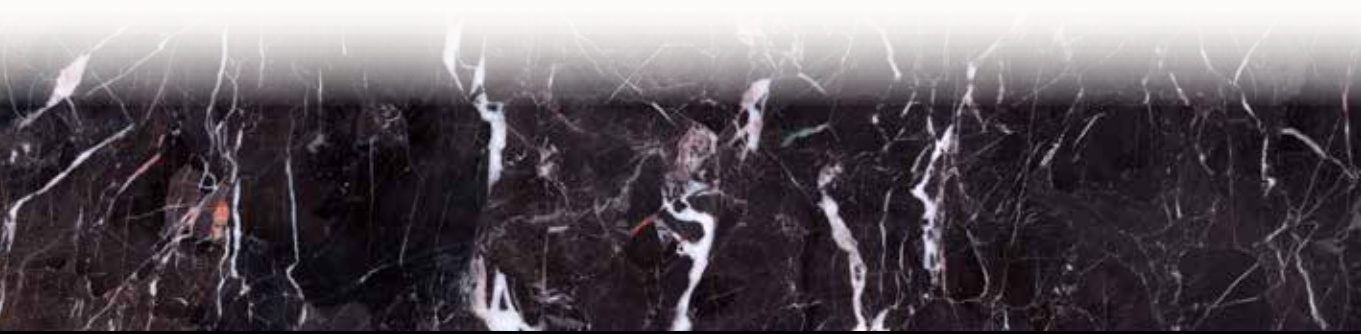
Nacher
Farbtonvertiefung

Produktauswahl je nach Oberflächenart

		Oberflächenart													
		Auf Wasserbasis	Granit	Marmor	Kalkstein	Travertin	Quarzit / Bluestone / Sandstein	Bruchstein	Cotto-Fliesen / Terracotta	Tonziegel	Beton / Ziegel	Quarz / Kunststein	Keramikfliesen / Feinsteinzeug	Zementfugen	Edelstahl
Schutzmittel	Normaler Gebrauch	STONETECH® BULLETPROOF® SEALER	X	X	X	X	X	X	X	X	X			X	
	Kraftvoll für Außenbereiche	STONETECH® HEAVY DUTY EXTERIOR SEALER		X	■	X	X	X	X	■	X	X			
	Spezialmittel	STONETECH® CONCRETE SEALER	X								X				
Reiniger	Tägliche Reinigung	STONETECH® REVITALIZER® CLEANER & PROTECTOR	X	X	X	X	X	X	X	X				X	
		STONETECH® STONE & TILE CLEANER	X	X	X	X	X	X	X	X	X	X	X	X	
	Kraftreiniger und Problemlöser	STONETECH® KLENZALL® CLEANER	X	X	X	X	X	X	X	X	X		X	X	
		STONETECH® RESTORE® ACIDIC CLEANER	X	X	●	●	●	X	X	X	X	X	X	X	
		STONETECH® CLEANER ACID	X*										X		
		STONETECH® EPOXY GROUT HAZE & COATING STRIPPER	X	X			X	X	X	X	X		X	X	
		STONETECH® MOLD & MILDEW STAIN REMOVER	X	X	X	X	X	X	X	X	X	X	X	X	
Farbvertiefer	Veredeln und versiegeln	STONETECH® ENHANCER PRO® SEALER		●	●	X	X	X	X	■	X	X		X	

(●) Darf nur verwendet werden, wenn die Oberfläche NICHT poliert oder feingeschliffen ist. Geeignet für: mattes Finish oder Antik-Effekt-Finish. (■) Wir empfehlen, das Produkt an einer unauffälligen Stelle auszuprobieren, um die gewünschten Ergebnisse zu garantieren. (X*) mit wasserlöslichen Lösungsmitteln.

ANM.: Kontaktieren Sie den technischen Support von LATICRETE für Tipps bei empfindlichen Materialien und weitere Produktempfehlungen.



Empfehlungen für die Pflege und Instandhaltung



Beugen Sie Flecken durch verschüttete Flüssigkeiten vor

Naturstein, Fliesen und Fugen können unterschiedliche Porosität aufweisen. Versehentlich verschüttete Flüssigkeiten können von diesen Oberflächen aufgesogen werden und sie dauerhaft verfärben. Beugen Sie Flecken vor mit einem Versiegelungsmittel wie STONETECH® BULLETPROOF SEALER, das porösen Oberflächen maximalen Fleckenschutz bietet. Benutzen Sie stets schützende Unterlagen wie Glas- und Topfuntersetzer, Schmutzfangmatten und Läufer.



Spezielle Natursteinreiniger verwenden

Keine Allzweckreiniger verwenden, die nicht speziell für Naturstein entwickelt wurden. Einige Allzweckreiniger (z. B. Bad-, Fugen- und Wannenreiniger) können sauer (Essig) oder alkalisch (Chlorbleichlauge oder Ammoniak) formuliert sein. STONETECH STONE & TILE CLEANER ist pH-neutral und speziell für die Reinigung von Naturstein, Fliesen und Fugen formuliert.



Reiniger und Schutzmittel in Einem

Für die intensiv genutzten Küchenarbeitsplatten aus Naturstein ist eine 2-in-1 Produktformel bestehend aus einem Reiniger und Versiegelungsmittel wie STONETECH REVITALIZER™ CLEANER & PROTECTOR eine optimale Wahl. Reinigt täglich anfallenden Schmutz und gewöhnliche Flecken und schützt auch vor abfärbenden Produkten auf Wasser- oder Ölbasis.



Instandhaltung von Badezimmern und Duschkabinen

Kalkablagerungen, Seifenverkrustungen, Stock- und Schimmelflecken sammeln sich in Feuchträumen wie Badezimmern und Duschkabinen schnell an. Die häufige Reinigung mit STONETECH STONE & TILE CLEANER oder STONETECH REVITALIZER CLEANER & PROTECTOR mithilfe eines Spachtels oder trockenen Tuchs nach jedem Gebrauch kann diese Verschmutzungen auf ein Minimum reduzieren.

Häufig gestellte Fragen (FAQ)

Warum verfärbt sich meine Granitfläche?

Granit kann wie jeder andere Naturstein porös und somit saugfähig sein. Platten, die Knoten/Maserungen mit kleineren Kristallen aufweisen, sind saugfähiger und somit verfärbungsempfindlicher

Warum sollte ich meine Natursteinflächen, Fliesen und Fugen versiegeln?

Behandelte Oberflächen sind geschützt, einfacher zu reinigen, verfärbungsunempfindlicher und behalten langfristig ihr ursprüngliches Aussehen.

Wie kann ich prüfen, ob mein Naturstein bereits versiegelt ist?

Geben Sie einfach einen mindestens 13 mm großen Wassertropfen auf die Natursteinfläche und belassen Sie ihn dort für mindestens 5 Minuten. Wenn sich nach 5 Minuten der Naturstein nicht dunkel verfärbt, ist er sehr wahrscheinlich bereits behandelt.

Reicht bei Naturstein eine Versiegelungsschicht aus?

Bei dichtem und kompaktem Naturstein sollte eine Schicht ausreichend sein. Die meisten Natursteine und Zementfugen sind jedoch sehr porös und saugfähig und benötigen mindestens zwei Versiegelungsschichten.



Verändern die Versiegelungsmittel STONETECH® das Aussehen meiner Arbeitsplatte?

Die eindringenden Versiegelungsmittel STONETECH mit natürlichem Aussehen (gelbes Etikett) verleihen dem Naturstein einen unsichtbaren Schutz und verändern sein Aussehen nicht. Die farbvertiefenden Versiegelungsmittel STONETECH (rotes Etikett) bewirken dagegen eine Farbtonvertiefung und versiegeln und schützen den Naturstein.

Wie kann ich die Fugen in meiner Duschkabine von Schimmelflecken befreien?

Je nach Oberfläche und Schimmelmenge empfehlen wir das Produkt STONETECH MOLD & MILDEW STAIN REMOVER.

Warum sollte man Versiegelungsmittel auf Wasserbasis verwenden?

STONETECH Versiegelungsmittel auf Wasserbasis sind leistungsstarke, nicht entzündbare Produkte mit geringem Geruch, die im Vergleich zu Versiegelungsmitteln auf Lösungsmittelbasis emissionsärmer (geringer VOC-GEHALT) und daher besser für Gesundheit und Umwelt sind.



Fragen? Wir helfen Ihnen gerne.

Haben Sie Fragen zur Pflege Ihrer Oberflächen, kontaktieren Sie bitte:

technicalservices@laticreteeuropa.com | +39 059 535540



LATICRETE Europe S.r.l. a socio unico
Via Paletti, snc ■ 41051 Castelnovo Rangone (MO) ■ Italy
Tel. +39 059 535540 ■ www.laticrete.eu

T-3905EU-0121 ©2021 LATICRETE International, Inc. All trademarks shown are the intellectual properties of their respective owners.