

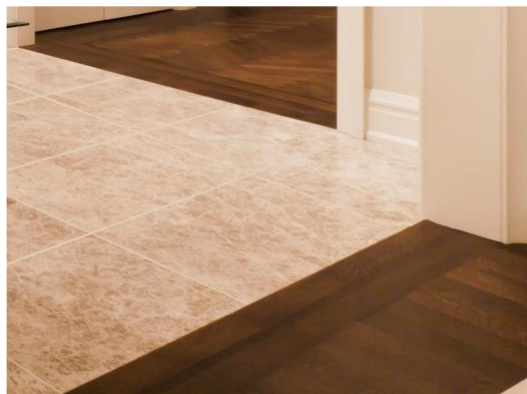


Globally Proven
Construction Solutions

STRATA_MAT™

DS-0260-0419

STRATA_MAT™ è un tappetino desolidarizzante ad alte prestazioni di nuova generazione da utilizzare sotto ceramica e pietra, per applicazioni residenziali e commerciali. Progettato per sostituire i tradizionali materiali isolanti e desolidarizzanti. Il design unico di STRATA_MAT™ prevede un maggior collegamento meccanico e un rapido asciugamento dell'adesivo, consentendo tempi più brevi per la stuccatura. Specificamente progettato per l'utilizzo con adesivi monocomponenti e non, STRATA_MAT™ permette la posa di gres, ceramica e pietre naturali.



VANTAGGI

- Crea un legame meccanico tra il tappeto e l'adesivo permettendo allo stesso di maturare più velocemente
- Consente l'uso dell'adesivo adeguato per la singola applicazione
- Neutralizza la pressione di vapore derivante da sottofondi umidi
- Elimina la trasmissione delle fessure in superficie fino a 3 mm
- Verifica istantanea della bagnatura completa: consente al posatore di visualizzare la completa stesura dell'adesivo sotto il tappeto durante l'installazione senza dover sollevare e verificare
- Permette una più facile disposizione del pavimento: le linee sono facilmente visibili sulla superficie prima della posa delle piastrelle
- Parte della Garanzia a vita del sistema LATICRETE Extra Heavy per ASTM C627
- Leggero, facile da trasportare e veloce da installare con strumenti standard
- Può essere utilizzato sotto pietre sensibili all'umidità

UTILIZZI

- Applicazioni in ambienti industriali e commerciali
- Applicazioni esterne su calcestruzzo per porticati, gallerie, marciapiedi, balconi o terrazzi
- Ristrutturazioni in genere
- Idoneo per sottofondi riscaldanti
- Strato desolidarizzante per supporti sensibili a movimenti di deformazione trasversale

STANDARD/CERTIFICAZIONI



Questo prodotto possiede il certificato GREENGUARD per la qualità dell'aria in interno rilasciato dall'Istituto per l'Ambiente GREENGUARD in accordo agli standard per i prodotti finiti a basse emissioni.

Il contenuto totale di Componenti Organici Volatili (COV) del prodotto fresco è 0,80 g/l

Conforme alle Normative ASTM C 627 ANSI 118.12

PRODUTTORE

LATICRETE EUROPE S.R.L.
Via Viazza 1° Tronco nr 19
41043 Formigine (MO) – Italy
Ph. +39 059557680
info@laticreteurope.com

Fondi di posa

- Calcestruzzo
- Massetti
- OSB*
- Compensato per esterno
- Pannelli in fibrocemento
- Cemento Terrazzo
- Pavimenti resilienti
- Pavimenti esistenti in ceramica o pietra
- Sottofondi in gesso o calcestruzzo alleggerito**

* Solo in interno

** Se si utilizza gesso o cemento leggero seguire le raccomandazioni del produttore per quanto riguarda la preparazione delle superfici prima di installare STRATA_MAT™.

Confezioni

- Rotolo 30m² – 1.1m x 26.2m
- Rotolo 13.9m² - 1.1m x 12.2m

Limitazioni

- Per uso orizzontale su supporti interni o esterni adeguati.
- NON utilizzare sopra truciolare, legno massello, Luan.
- NON utilizzare su giunti di dilatazione o crepe di movimento strutturali.
- Nel caso sia richiesto un sistema impermeabilizzante utilizzare le speciali membrane 9235 WATERPROOFING MEMBRANE, 9237 WATERPROOFING MEMBRANE e HYDRO BAN®.
- NON è una superficie di finitura, deve essere sempre rivestito con ceramica, pietra o marmo.
- Per marmi verdi o altri materiali sensibili all'umidità, usare LATAPOXY 300 ADHESIVE.
- Per marmi bianchi o di colore chiaro, utilizzare un adesivo LATICRETE bianco.
- Adatto ad applicazioni esterne su calcestruzzo per marciapiedi, balconi e terrazze.

Istruzioni di sicurezza

Consultare la Scheda di Sicurezza del prodotto per ulteriori informazioni sulla sicurezza.

DATI TECNICI

RILEVATI A 23°C e 50% U.R.

PROPRIETÀ	TEST METHOD	RESULTS
Spessore tappetino System Crack Test	ANSI A118.12 5.4	3 mm alte prestazioni
Resistenza al taglio (7gg)	ANSI A118.12 5.1.3	PASS
Robinson Thin-Bed Floor Test - 16" o.c. - 19.2" o.c. - 24" o.c.	ASTM C627	Extra Heavy Extra Heavy Extra Heavy
Resistenza al taglio (7 gg in immersione)	ANSI A118.12 5.1.4	PASS
Resistenza al taglio (4 settimane)	ANSI A118.12 5.1.5	PASS
Resistenza al taglio (accelerated aging)	ANSI A118.12 5.1.6	PASS
Punto di carico	ANSI A118.12 5.2	PASS

I dati tecnici riportati sono rilevati in condizioni standard di laboratorio e possono subire modifiche senza preavviso. Le reali prestazioni del prodotto dipendono dalle condizioni applicative di cantiere, dal metodo di posa utilizzato e dal tipo di rivestimento.

INSTALLAZIONE

Preparazione del supporto

Supporti in calcestruzzo.

Il calcestruzzo deve essere maturato a sufficienza per consentire la posa del rivestimento. La superficie deve essere priva di vuoti, sporgenze taglienti e inerti liberi. La temperatura della superficie deve essere compresa tra 4°C e 32°C al momento dell'installazione del prodotto e per le successive 24 ore. Il supporto deve essere stabile e compatto, pulito, privo di parti friabili e tracce di oli, grassi, vernici, disarmanti. Calcestruzzo, massetti e intonaci che presentano superfici grossolane o dislivelli devono essere livellati con adeguate malte bicomponenti LATICRETE. Non livellare con prodotti a base gesso o prodotti bituminosi.

Supporti in OSB o legno in esterno.

L'installatore deve verificare che la flessione sotto i carichi permanenti o da impatto di sottofondi in compensato non superi gli standard di settore di L/360 per piastrelle in ceramica o L/480 per installazioni di pietra, dove L è la lunghezza della campata.

Installazione di STRATA_MAT™ al sottofondo

Incollare STRATA_MAT™ al sottofondo utilizzando un adesivo monocomponente o bicomponente LATICRETE. Stendere l'adesivo sul sottofondo con una spatola dentata (6mmx6mm); stendere sola la quantità necessaria per installare STRATA_MAT™ entro il tempo aperto indicato dall'adesivo utilizzato. Assicurarsi che la malta non abbia filmato prima della posa di STRATA_MAT™. Stendere STRATA_MAT™

sull'adesivo (lato tessuto verso il basso). Esercitare pressione su tutto il tappetino per garantire la corretta adesione. Le aree di STRATA_MAT™ posate correttamente sull'adesivo appariranno più scure rispetto alle aree non incollate, sollevare di tanto in tanto se necessario per verificare l'adesione. Lasciare circa 6 mm tra il tappeto e le pareti perimetrali.

Installare sezioni adiacenti di STRATA_MAT nello stesso modo, avendo cura di allineare i bordi di ogni sezione senza lasciare spazi vuoti. L'installazione del rivestimento può iniziare immediatamente dopo la posa di STRATA_MAT™ sul supporto. Stendere l'adesivo ricoprendo la superficie di STRATA_MAT™ con la parte liscia della spatola, verificando che tutti gli alveoli siano perfettamente riempiti. Proseguire la stesura dell'adesivo con la parte dentata della spatola di dimensione adatta al rivestimento. La stuccatura può essere eseguita al raggiungimento della pedonabilità.

DISPONIBILITÀ E COSTI

Disponibilità

I prodotti LATICRETE e LATAPOXY sono disponibili in tutto il mondo. Per conoscere il nominativo del rivenditore a Voi più vicino, contattare LATICRETE EUROPE S.r.l. Tel. +39 059 557680 o www.laticrete.eu

Costi

Contattare il rivenditore di prodotti LATICRETE e LATAPOXY a Voi più vicino per ottenere informazioni complete sui costi.

GARANZIA

Il fornitore garantisce che il prodotto non si deteriorerà nelle normali condizioni di utilizzo. La garanzia ha validità un (1) anno. Contattare il Servizio Tecnico.

MANUTENZIONE

I prodotti LATICRETE e LATAPOXY sono prodotti di alta qualità progettati per realizzare installazioni durature e prive di manutenzione, tuttavia la durata e le prestazioni dipendono strettamente dal tipo di prodotti utilizzati per la pulizia.

SERVIZI TECNICI

Assistenza tecnica

Per informazioni, chiamare: +39 059557680

info@laticreteurope.com

Letteratura tecnica e sulla sicurezza

Per ottenere letteratura tecnica e sulla sicurezza, visitare il nostro sito: www.laticrete.eu.

Avvertenze

Le informazioni e le indicazioni riportate nella presente Scheda Tecnica, sebbene basate sulle conoscenze acquisite in anni di applicazioni, sono da ritenersi indicative. LATICRETE, non potendo controllare direttamente le condizioni di posa e le modalità applicative dei prodotti, non si assume alcuna responsabilità derivante dalla loro messa in opera. Chi intende fare uso dei prodotti LATICRETE deve condurre adeguate prove di cantiere per stabilire l'idoneità all'utilizzo previsto.