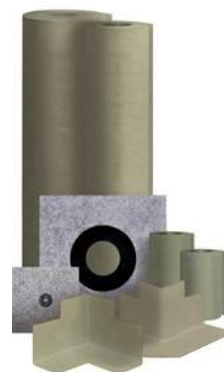




# HYDRO BAN® SHEET MEMBRANE

HYDRO BAN® SHEET MEMBRANE è un membrana impermeabilizzante per ambienti umidi. Per pavimenti e pareti.

**Globally Proven  
Construction Solutions**



## VANTAGGI

- Facilità di applicazione ed elevata tenuta
- Elevata resistenza ai raggi UV
- Resistente a pressioni positive e negative

## UTILIZZI

- Impermeabilizzazione di ambienti umidi come docce, bagni, cucine, saune, centri benessere ecc.. prima della posa di materiali ceramici

## PRODUTTORE

LATICRETE EUROPE S.R.L .

Via Viazza 1° Tronco nr 19

41043 Formigine (MO) – Italy

Ph. +39 059557680

info@laticreteurope.com

## STANDARD/CERTIFICAZIONI

Certificato a DIN EN ISO 9001: 2008

**Composizione materiale**

- Sottofondo: Due strati esterni di polipropilene non tessuto.
- Rivestimento: Strato interno di polietilene modificato a bassa densità, resistente all'invecchiamento.

**Colore**

Verde oliva (Altri colori RAL su richiesta)

**Larghezza lato (approssim.)**

1 m

**Lunghezza rotolo (approssim.)**

10 m e 30 m

**Spessore totale (circa)**

0,52-0,72 mm

**Peso materiale (circa)**

256-295 g / m<sup>2</sup>

**Resistenza a temperature: min. / max**

- 30°C / + 90°C

**Conservazione**

In luogo fresco e asciutto, proteggere dalla luce solare diretta, usare entro 24 mesi dal ricevimento.

**Vita di scaffale**

L'ottima qualità dei contenitori di questo prodotto sigillati in fabbrica è garantita per cinque (5) anno\*, purché conservati sollevati da terra in un luogo asciutto.

\* L'elevata umidità ridurrà la vita di scaffale del prodotto insaccato.

Caratteristiche fisiche: (approssim.)	DIN	Valore
Pressione di scoppio: max.	Interna	> 3,0 bar
Resistenza a pressione acqua	DIN EN 1928 (Versione B)	> 1,5 bar
Carico di rottura longitudinale	DIN EN ISO 527-3	375 N/50 mm
Carico di rottura laterale	DIN EN ISO 527-3	251 N/50 mm
Carico di rottura per estensione longitudinale	DIN EN ISO 527-3	86%
Carico di rottura per estensione laterale	DIN EN ISO 527-3	116%
Resistenza raggi UV	DIN EN ISO 4892-3	> 450 h
Adesione al supporto (in finzione dell'adesivo utilizzato)	DIN EN 1348	> 0,5 N/mm <sup>2</sup>
Resistenza a pressione acqua	DIN EN 1928 (Versione B)	> 1,5 bar

Caratteristiche chimiche		
Resistenza dopo conservazione per 7 giorni a temperatura ambiente nei seguenti prodotti chimici		+ = resistente 0 = indebolita - = non resistente
Acido cloridrico 3%	Interna	+
Acido solforico 35%	Interna	+
Acido citrico 100g/l	Interna	+
Acido lattico 5%	Interna	+
Iodrossido di potassio 3% / 20%	Interna	+ / +
Ipcloclorito di sodio 0,3g/l	Interna	+
Acqua salata (20g/l acqua salata marina)	Interna	+

Specifiche soggette a modifiche senza preavviso. I risultati mostrati sono caratteristici, sono tuttavia rilevati in procedure di prova. Le prestazioni effettive in opera dipenderanno dai metodi di posa e dalle condizioni ambientali.

**DATI TECNICI****DISPONIBILITÀ E COSTI****Disponibilità**

I prodotti LATICRETE e LATAPOXY sono disponibili in tutto il mondo. Per conoscere il nominativo del rivenditore a Voi più vicino, contattare LATICRETE EUROPE S.r.l. Tel. +39 059 557680 o [www.laticrete.eu](http://www.laticrete.eu)

### **Costi**

Contattare il rivenditore di prodotti LATICRETE e LATAPOXY a Voi più vicino per ottenere informazioni complete sui costi.

### **GARANZIA**

Il fornitore garantisce che il prodotto non si deteriorerà nelle normali condizioni di utilizzo. La garanzia ha validità un (1) anno. Contattare il Servizio Tecnico.

### **MANUTENZIONE**

I prodotti LATICRETE e LATAPOXY sono prodotti di alta qualità progettati per realizzare installazioni durature e prive di manutenzione, tuttavia la durata e le prestazioni dipendono strettamente dal tipo di prodotti utilizzati per la pulizia.

### **SERVIZI TECNICI**

#### **Assistenza tecnica**

Per informazioni, chiamare: +39 059557680

[info@laticreteeurope.com](mailto:info@laticreteeurope.com)

#### **Letteratura tecnica e sulla sicurezza**

Per ottenere letteratura tecnica e sulla sicurezza, visitare il nostro sito: [www.laticrete.eu](http://www.laticrete.eu).

### **Avvertenze**

Le informazioni e le indicazioni riportate nella presente Scheda Tecnica, sebbene basate sulle conoscenze acquisite in anni di applicazioni, sono da ritenersi indicative. LATICRETE, non potendo controllare direttamente le condizioni di posa e le modalità applicative dei prodotti, non si assume alcuna responsabilità derivante dalla loro messa in opera. Chi intende fare uso dei prodotti LATICRETE deve condurre adeguate prove di cantiere per stabilire l'idoneità all'utilizzo previsto.