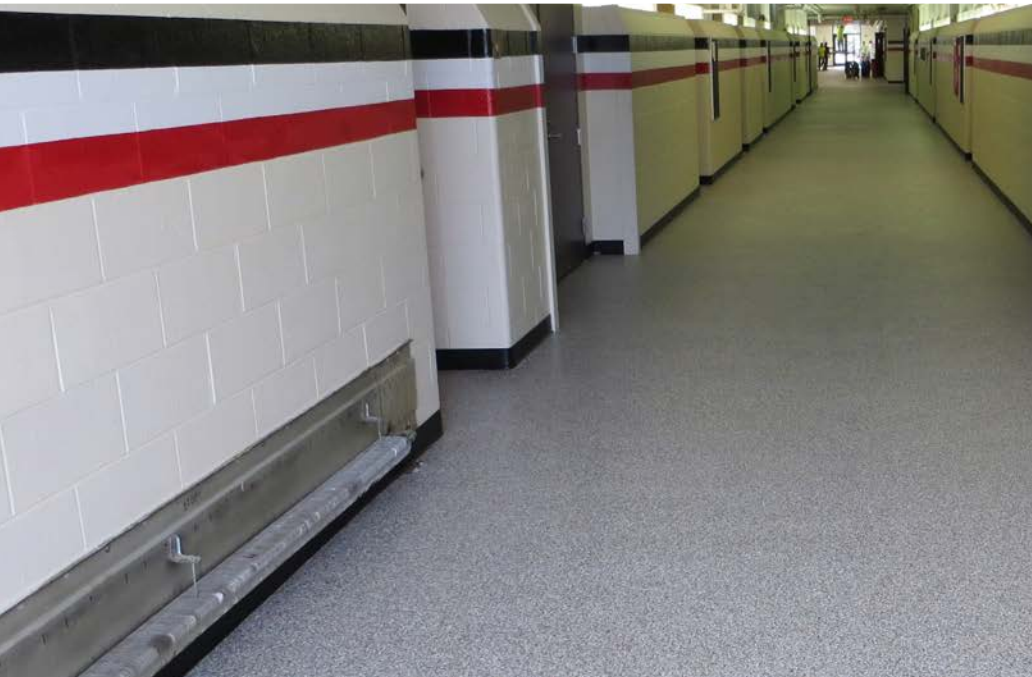




SPARTACOTE™ CHIP

Blended Chip Coating System



APPLICATIONS INCLUDE

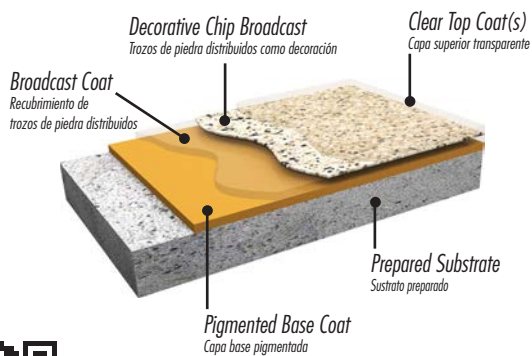
- Residential & Commercial Garages
- Recreational Facilities
- Locker Rooms
- Animal Facilities
- Shop Floors
- Retail Showrooms
- Grocery Stores
- Schools
- Restrooms
- Break rooms

A multi-coat chip broadcast polyaspartic coating system designed to provide a capable, terrazzo-like seamless flooring finish. Available in standard as well as mica-chip blends.

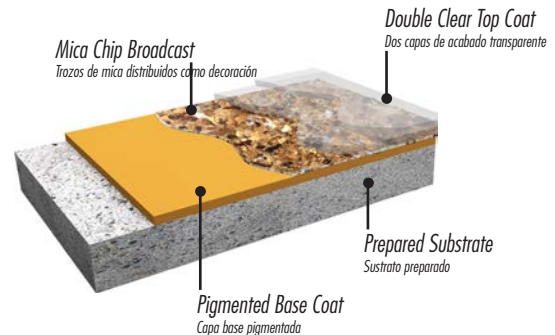
Sistema de recubrimiento poliaspártico con extensión de astillas que se aplica en varias capas, diseñado para brindar un acabado de pisos uniforme, similar al terrazzo. Disponible en su versión estándar y con mezcla de astillas de mica.

- Para usar en garajes residenciales y estacionamientos comerciales
- Instalaciones recreativas
- Vestidores
- Instalaciones con animales
- Pisos de tiendas
- Salas de exhibición de comercios
- Tiendas de abarrotes
- Escuelas
- Baños públicos
- Salas de descanso

SPARTACOTE™ CHIP



SPARTACOTE MICA CHIP



Snap for more information.
Fotografie la imagen para obtener más información.



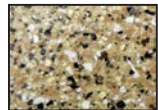


System Features and Benefits:

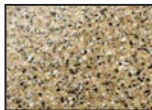
- 1 day installation with next-day return to service
- Wide assortment of blends and finishes
- May be used as a floor and wall coating (vertical surface)
- Minimal maintenance
- Cold-weather application
- No hot-tire pickup
- Superior chemical resistance including gasoline, oil and de-icing salts

Características y ventajas del sistema:

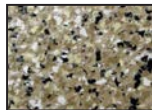
- Instalación de un día; la superficie se puede volver a utilizar al día siguiente
- Amplia oferta de mezclas y acabados
- Se puede utilizar como un recubrimiento de piso y pared (superficie vertical)
- Mínimo mantenimiento
- Aplicación en zonas de clima frío
- El material no se pega
- Resistencia superior a los químicos, incluida la gasolina, el aceite y las sales de deshielo



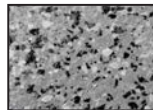
Copper Mountain



Copper Mountain



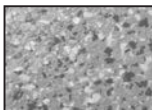
Desert Storm



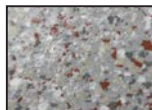
Granite



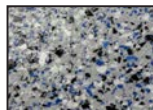
Black Canyon



Salt & Pepper



Red Rocks



Midnight Blue



Antique Gold Mica



Freestone Mica



Glacier Mica



Beechnut Mica



Copper River Mica

SYSTEM VARIATIONS VARIACIONES DEL SISTEMA

OVERALL THICKNESS ESPESOR GENERAL

APPLICATIONS APLICACIONES

SPARTACOTE™ FLEX SB CHIP

20 mils DFT
20 mm DFT

Residential garage floor coatings as well as heavy foot-traffic applications.
Se puede utilizar como recubrimiento para pisos de estacionamientos residenciales, y también para aplicaciones con tráfico peatonal pesado.

SPARTACOTE SURFACE BUILD SL

1/16"–1/4"
(67.5–250 mils DFT)

Use where added thickness is required, including older degraded concrete substrates.

Utilícelo en donde se requiera un mayor grosor, incluidos sustratos de hormigón antiguos y degradados.

SPARTACOTE FLEX PURE CHIP

20 mils DFT
20 mm DFT

Low VOC, low odor
Ideal for interior applications.
Bajo contenido de compuestos orgánicos volátiles, olor suave.

SPARTACOTE SURFACE BUILD SL

1/16"–1/4"
(67.5–250 mils DFT)

Low VOC, low odor. Ideal for interior applications where self-leveling and thickness is required.
Bajo contenido de compuestos orgánicos volátiles, olor suave. Ideal para aplicaciones para interiores donde se requieren superficies autonivelantes y de buen espesor.

CURED SYSTEM PROPERTIES PROPIEDADES DE CURADO DEL SISTEMA

SPARTACOTE™ CHIP

Coefficient of Friction (ASTM C–1028)
Coeficiente de fricción (ASTM C–1028)

dry: 0.95 wet: 0.65
seco: 0.95 húmedo: 0.65

Hardness (ASTM D–2240)
Dureza (ASTM D–2240)

80

Abrasion Resistance (ASTM D–4060 mg loss)
Resistencia a la abrasión (ASTM D–4060 mg de pérdida)

22-28

Tensile Strength (ASTM D–638, D–2370 psi)
Resistencia a la tracción (ASTM D–638, D–2370 psi)

4500-5000

Substrate Adhesion (ASTM D–4541, psi)
Adhesión al sustrato (ASTM D–4541, psi)

400–500+, concrete fracture
400-500+, fractura del concreto

Flammability (ASTM D–635)
Inflamabilidad (ASTM D–635)

Self Extinguishing
Autoextinguible

