

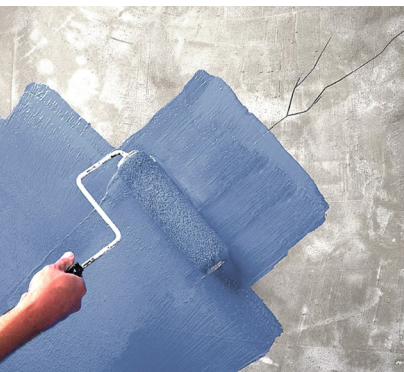


Des solutions de construction
éprouvées mondialement

FRACTURE BAN^{MC} SC

Membrane anti-fracture appliquée par un liquide monocouche

NOUVEAU



Feuille de données 544.0



CARACTÉRISTIQUES

Dépasse les exigences de la norme ANSI A118.12

Épaisseur de couche mouillée de 0,8 à 1,2 mm (30 à 44 mils),
épaisseur de seulement 0,5 à 0,8 mm (0,02 à 0,03 po) lorsque durci

Séchage rapide pour un délai avant carrelage plus court

Ne nécessite pas l'utilisation de toile

La couleur passe du bleu clair à un bleu plus foncé au séchage

Classe de service « Extra Heavy » (très intensif) selon les niveaux
de performance TCNA (ASTM C627 Robinson Floor Test)

Doté d'une technologie antimicrobienne[§]

Pose de carrelage, de brique et de pierre directement sur la membrane

AVANTAGES

La protection anti-fracture jusqu'à 3 mm (1/8 po) empêche les fissures de
ressortir de l'installation de carrelage ou de pierre.

Facile à appliquer en une seule couche au pinceau ou au rouleau

Le carrelage ou la pierre peuvent être posés après une ou deux heures

Moins de chronophage, économie de temps et d'argent

Indique clairement quand elle est prête à recevoir la pose du carrelage ou
de la pierre

Anti-fracture pour toute pose de carrelage ou de pierre

Aide à empêcher la formation de moisissure

Aucun besoin d'apprêter le substrat, économisant ainsi du temps de pose

Usages

- Intérieur et extérieur
- Applications industrielles,
commerciales et résidentielles
- Terrasses et balcons au-dessus
d'espaces inoccupés

Supports adéquats

- Panneau de ciment[†]
- Contreplaqué encollé extérieur*
- Lit de mortier de ciment
- Terrazzo de ciment[‡]
- Béton
- Maçonnerie de béton ou de brique
- Carreaux de céramique et pierre
- Plâtre au ciment
- Sous-couche de gypse coulé[§]

Emballage

Seau de 13,2 L (3,5 gal)
Unités par palette : 36

Couverture approximative

16,2 m² (175 pi²)

[†] Consulter le fabricant de panneaux d'appui de ciment pour les recommandations particulières à l'installation et pour vérifier la possibilité d'utilisation à l'extérieur. ^{*} Utilisation à l'intérieur seulement. [‡] Enduit d'une mince couche de mortier-collé au latex. [§] Pour utilisation à l'intérieur seulement. Suivre les conseils/méthodes TCNA : F200, RH111, RH122, F180. [¶] Consultez la fiche technique 230.05 pour obtenir des renseignements complets sur la garantie. [§] La technologie antimicrobienne du produit empêche la croissance des moisissures sur le mortier-collé. La technologie antimicrobienne n'est pas conçue pour remplacer les pratiques normales de nettoyage ou pour protéger les utilisateurs.

