



HYDRO BAN® Nicho Preformado

DS-033.0E-0414

**Globally Proven
Construction Solutions**



1. NOMBRE DEL PRODUCTO

HYDRO BAN® Nicho Preformado

2. FABRICANTE

LATICRETE International, Inc.

1 LATICRETE Park North

Bethany, CT 06524-3423 EE. UU.

Teléfono: +1.203.393.0010, ext. 235

Línea telefónica gratuita: 1.800.243.4788, ext. 235

Fax: +1.203.393.1684

Sitio de Internet: www.laticrete.com

3. DESCRIPCIÓN DEL PRODUCTO

HYDRO BAN Nicho Preformado es un componente de la amplia línea de productos impermeabilizantes HYDRO BAN que permiten la instalación de duchas en forma rápida y con alta calidad. HYDRO BAN Nicho Preformado está fabricado a base de poliestireno expandido de alta densidad y ligero, con un acabado impermeabilizante y listo para revestir.

Materiales: Sierra o cuchillo de uso general para cortar la capa de sustrato que sobrepasa la ubicación del nicho. HYDRO BAN Adhesivo y Sellador o HYDRO BAN y Tela Impermeabilizante y de Protección Antifisuras.

Ventajas

- Ligera y perdurable. Fácil de transportar, manipular y ajustar durante la instalación.
- La impermeabilización instalada de fábrica y aprobada por el código cumple los requisitos A118.10 del ANSI.
- Listo para revestir.
- Varias opciones de diseño y tamaños disponibles que otorgan utilidad y valor a la instalación de la ducha.
- Un componente de la Garantía del sistema de cerámicos y piedra de por vida (Estados Unidos y Canadá)[^]. Responsabilidad única.
- Funciona en combinación con los materiales de instalación para revestimiento y piedra de.

[^] Vea la información completa sobre la garantía en la especificación DS 230.99.

Usos

- Uso en interiores y exteriores.
- Cabinas de duchas y circundantes de tinas.
- Uso industrial, comercial y residencial.
- Aplicaciones decorativas en paredes.

Sustratos adecuados

- Paredes con montantes de madera o metal

Presentación

Modelos de HYDRO BAN Nicho Preformado

Nicho cuadrado de 30 x 30 cm (12 x 12 pulg.)

Combo ancho de 30 x 30 cm y 30 x 15 cm (12 x 12 pulg. y 12 x 6 pulg.)

Combo angosto de 20 x 30 cm y 20 x 15 cm (8 x 12 pulg. y 8 x 6 pulg.)

Mega de 30 x 51 cm (12 x 20 pulg.)

Jabonera de 20 x 20 cm (8 x 8 pulg.)

Limitaciones

- Los adhesivos/mástiques, morteros y morteros para juntas para revestimientos cerámicos, adoquines, ladrillo y piedra no son sustitutos de las membranas impermeabilizantes. Si se requiere una membrana impermeabilizante, use HYDRO BAN.
- Nota: Las superficies deben ser estructuralmente firmes, estables y lo suficientemente rígidas para soportar revestimientos cerámicos, piedra, ladrillo delgado y acabados similares.
- No debe exponerse a solventes de hule ni cetonas.
- Debe cubrirse con revestimiento cerámico, piedra u otro acabado.

Precauciones

Para obtener información adicional, consulte la hoja de datos de seguridad del producto.

- Si el clima es frío, proteja el trabajo terminado hasta que fragüe por completo.
- Para mármoles blancos y de color claro, use un mortero de capa delgada blanco de cemento Pórtland de látex.
- Para mármol verde y sensible a la humedad, piedra y revestimiento con respaldo de resina y aglomerados, use LATAPOXY® 300 Adhesivo Epóxico (consulte la especificación DS 633.0).
- En caso de producirse una perforación en el recubrimiento impermeabilizante de HYDRO BAN Nicho Preformado durante la instalación o a causa de la actividad de la construcción en el lugar de la obra, vuelva a aplicar dos capas de HYDRO BAN sobre el sector perforado y en los 50 mm (2 pulg.) circundantes. Para obtener las instrucciones completas, consulte las especificaciones DS 663.0 y DS 663.5.

4. DATOS TÉCNICOS

La membrana impermeabilizante cumple con la norma A118.12 del ANSI.

5. INSTALACIÓN

Instalación en la pared existente de 50 x 100 mm (2 x 4 pulg.) (dos capas de paneles)

Vea la especificación ES-W244N: panel doble

- Determine la altura deseada para el nicho y trace una línea de nivel en la capa del sustrato.
- Coloque HYDRO BAN® Nicho Preformado con la brida inferior del nicho centrada en la línea de nivel.
- Localice las bridas exteriores.
- Corte a lo largo de la línea y retire la capa superior del sustrato. Si es posible, instale un arriostamiento transversal horizontal de 50 x 100 mm (2 x 4 pulg.) como soporte de HYDRO BAN Nicho Preformado. Consulte los detalles constructivos dimensionales para obtener los tamaños de los nichos específicos y determinar la ubicación del arriostamiento transversal.
- Use HYDRO BAN Adhesivo y Sellador para adherir HYDRO BAN Nicho Preformado a los montantes.
- Selle las juntas entre HYDRO BAN Nicho Preformado y el panel de cemento con HYDRO BAN; si la unión es mayor de 3 mm (1/8 pulg.), deberá usar Tela Impermeabilizante y de Protección Antifisuras con HYDRO BAN. Como alternativa, aplique cinta de fibra de vidrio en la unión entre HYDRO BAN Nicho Preformado y el panel de cemento y cubra con un mortero de capa delgada, fortificado con polímeros e la misma manera que en las uniones del panel de cemento.
- Instale el revestimiento con 254 Platino Adhesivo Multiuso o 255 MULTIMAX™ Adhesivo Multiuso de acuerdo con las pautas del Consejo de Revestimientos de Norteamérica (Tile Council of North America, TCNA) y las instrucciones de instalación de LATICRETE.

INSTALACIÓN EN UNA CONSTRUCCIÓN NUEVA

Vea ES-W244N: panel individual

- Determine la altura deseada del nicho y marque 50 x 100 mm (2 x 4 pulg.) donde corresponda.
- Instale un arriostamiento transversal horizontal como soporte de HYDRO BAN Nicho Preformado. Consulte los detalles dimensionales para obtener los tamaños de los nichos específicos y determinar la ubicación del arriostamiento transversal.
- Use HYDRO BAN Adhesivo y Sellador para adherir HYDRO BAN Nicho Preformado a los montantes.
- A continuación, instale el panel de cemento de 12 mm (1/2 pulg.) en todas las paredes y a nivel de las bridas de 12 mm (1/2 pulg.) del nicho.
- Selle las juntas entre HYDRO BAN Nicho Preformado y el panel de cemento con HYDRO BAN; si la unión es mayor de 3 mm (1/8 pulg.), deberá usar Tela Impermeabilizante y de Protección Antifisuras con HYDRO BAN. Como alternativa, aplique cinta de fibra de vidrio en la unión entre HYDRO BAN Nicho Preformado y el panel de cemento, y cubra con un mortero de capa delgada, fortificado con polímeros de la misma manera que en las uniones del panel de cemento.
- Instale el revestimiento de acuerdo con las pautas del TCNA y las instrucciones de instalación de LATICRETE.

6. DISPONIBILIDAD Y COSTO

Disponibilidad

Los materiales LATICRETE están disponibles en todo el mundo.

Para obtener información sobre los distribuidores, llame a:

Línea telefónica gratuita: 1.800.243.4788

Teléfono: +1.203.393.0010

Para obtener información sobre los distribuidores por Internet, visite LATICRETE en www.laticrete.com.

Costo

Comuníquese con un distribuidor LATICRETE de su zona.

7. GARANTÍA

Consulte la Sección 10. SISTEMAS ESPECIALES

DS 230.13E : Garantía del producto LATICRETE (Estados Unidos y Canadá)

Un componente de :

DS 025.05APDE : Garantía del sistema de cerámicos y piedra por 25 años (Estados Unidos y Canadá)

DS 230.99E : Garantía del sistema de cerámicos y piedra de por vida (Estados Unidos y Canadá)

8. MANTENIMIENTO

Los morteros para juntas LATICRETE® y LATAPOXY® deben limpiarse periódicamente con agua y jabón de pH neutro. Todos los demás materiales LATICRETE y LATAPOXY no requieren mantenimiento, pero el desempeño y la durabilidad dependerán del mantenimiento adecuado de los productos suministrados por otros fabricantes.

9. DEPARTAMENTO DE ASISTENCIA TÉCNICA

Asistencia técnica

Puede obtener información llamando a la Línea Directa del Departamento de Asistencia Técnica de :

Línea telefónica gratuita: 1.800.243.4788, ext. 235

Teléfono: +1.203.393.0010, ext. 235

Fax: +1.203.393.1948

Material sobre aspectos técnicos y de seguridad

Para obtener material sobre aspectos técnicos y de seguridad, visite nuestro sitio web en www.laticrete.com.

10. SISTEMAS ESPECIALES

Para obtener más información sobre los productos, visite nuestro sitio web: www.laticrete.com. A continuación encontrará una lista de documentos afines:

DS 230.13E : Garantía del producto LATICRETE (Estados Unidos y Canadá)

DS 025.05APDE : Garantía del sistema de cerámicos y piedra por 25 años (Estados Unidos y Canadá)

DS 230.99E : Garantía del sistema de cerámicos y piedra de por vida (Estados Unidos y Canadá)

DS 663.0E : HYDRO BAN®

DS 237.0E : Tela Impermeabilizante y de Protección Antifisuras

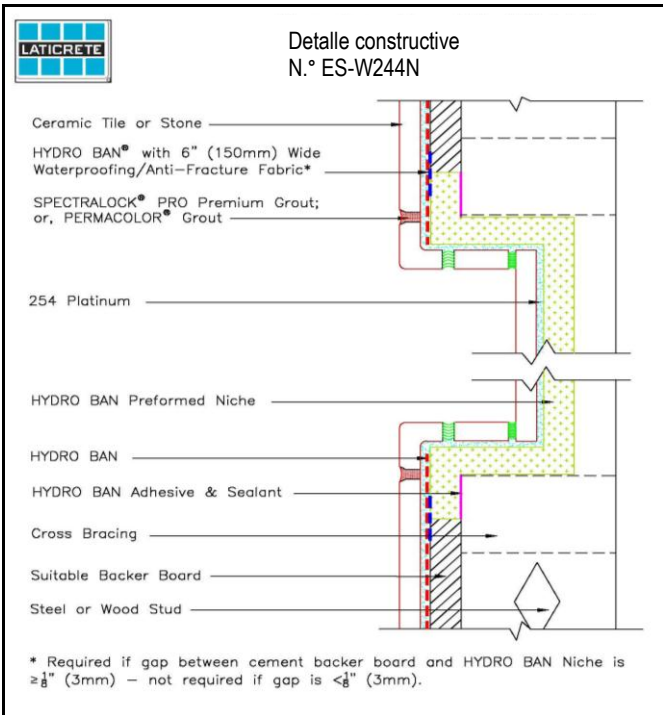
DS 108.0E : HYDRO BAN Adhesivo y Sellador

DS 080.0E : 4-XLT

DS 677.0E : 254 Platino Adhesivo Multiuso

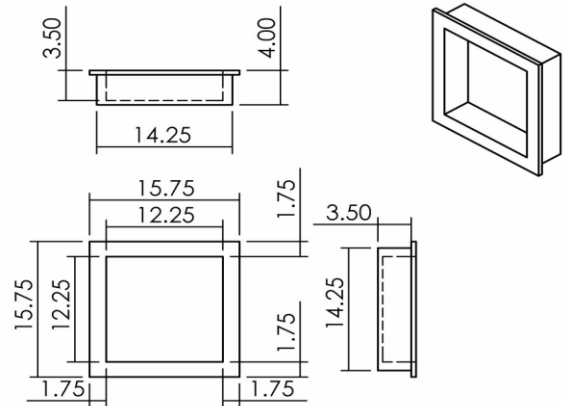
DS 255.0E : 255 MULTIMAX™ Adhesivo Multiuso

DS 633.0E : LATAPOXY 300 Adhesivo Epóxico

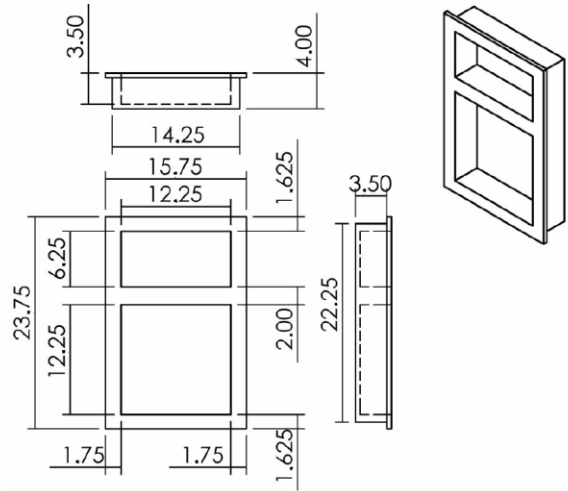


DETALLES CONSTRUCTIVOS DIMENSIONALES

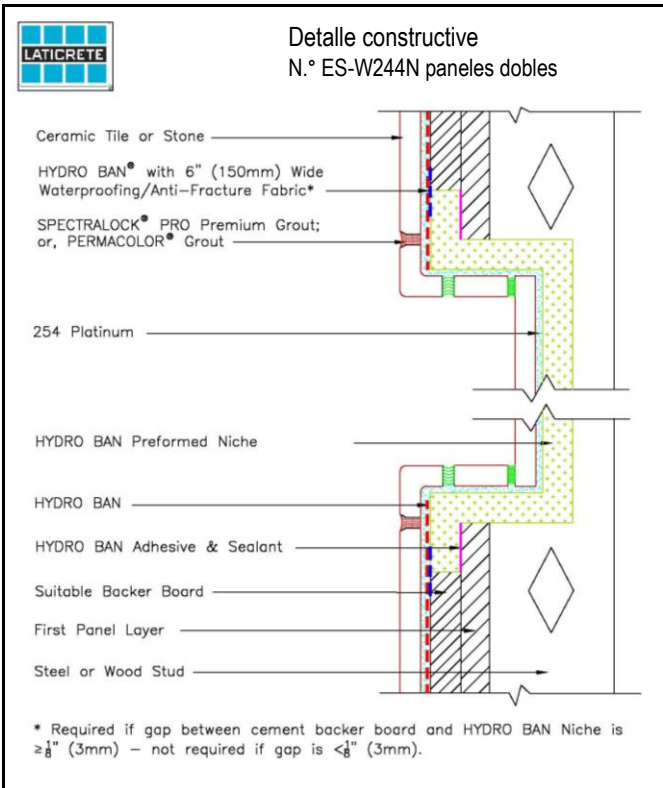
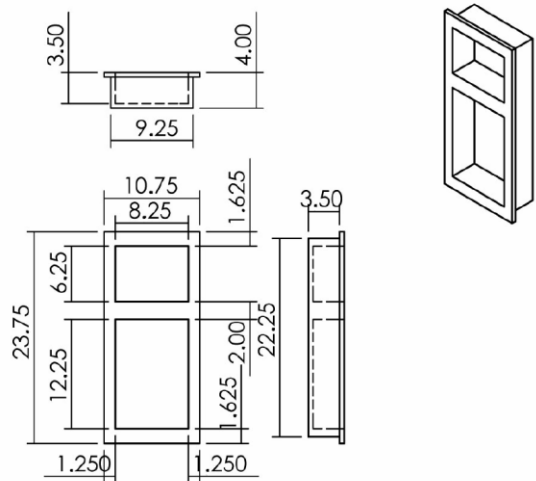
HYDRO BAN Nicho Preformado, cuadrado de 30 x 30 cm (12 x 12 pulg.)



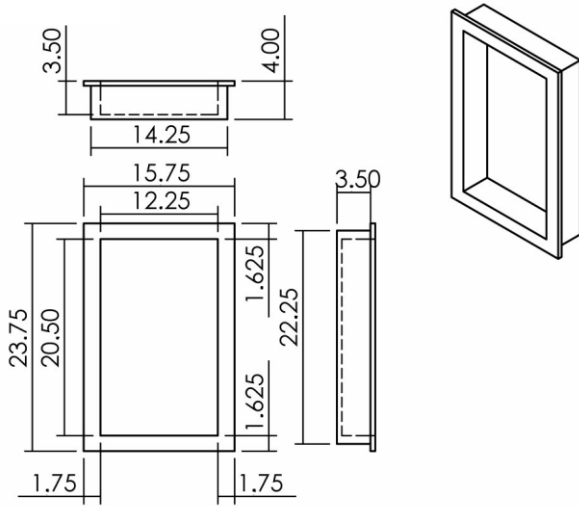
HYDRO BAN Nicho Preformado, combo de 30 x 30 cm y 30 x 15 cm (12 x 12 pulg. Y 12 x 6 pulg.)



HYDRO BAN Nicho Preformado, combo angosto de 20 x 30 cm y 20 x 15 cm (8 x 12 pulg. Y 8 x 6 pulg.)



**HYDRO BAN® Nicho Preformado, mega de 30 x 51 cm
(12 x 20 pulg.)**



**HYDRO BAN Nicho Preformado, jabonera de 20 x 20 cm
(8 x 8 pulg.)**

