



Rampe préinclinée HYDRO BAN®

DS-063.0F-0514

**Globally Proven
Construction Solutions**



1. NOM DU PRODUIT

Rampe préinclinée HYDRO BAN®

2. FABRICANT

LATICRETE International, Inc.

1 LATICRETE Park North

Bethany, CT 06524-3423 États-Unis

Téléphone : +1.203.393.0010, poste 235

Sans frais : 1.800.243.4788, poste 235

Télécopieur : +1.203.393.1684

Internet : www.laticrete.com

3. DESCRIPTION DU PRODUIT

Dotée d'une couche de membrane d'étanchéité, la rampe préinclinée HYDRO BAN est fabriquée à partir de polystyrène expansé de haute densité. La rampe préinclinée HYDRO BAN est légère et prête à carreler. Elle se pose sur le bac de douche préincliné HYDRO BAN des douches conformes aux normes ADA.

Matériaux : Scie circulaire munie d'un guide ou couteau utilitaire pour les modifications sur le chantier, mortier au latex pour lit moyen (p.ex., 4-XLT), truelle dentée de 12 mm x 12 mm (1/2 po x 1/2 po) pour la pose de la rampe préinclinée HYDRO BAN. Enduit adhésif et de scellement HYDRO BAN et pistolet de calfeutrage pour appliquer le scellant dans le joint feuilluré entre le bac de douche préincliné et la rampe préinclinée HYDRO BAN.

Utilisations

- Utilisation à l'intérieur seulement
- Salles de bains industrielles, commerciales et résidentielles ou des zones humides où une rampe préinclinée est requise
- Cabines de douches
- Douches pour animaux domestiques

Avantages

- Conçue pour être ajoutée facilement au bac de douche préincliné HYDRO BAN
- S'utilise pour remplacer les structures de rampe traditionnelles.
- La rampe préinclinée prête à carreler élimine la nécessité de poser une rampe traditionnelle
- Légère et durable. Facile à transporter et facile à manipuler durant la pose
- Montée à l'usine, conforme à la norme ANSI A118.10 en matière d'étanchéité
- Peut être rapidement et facilement modifiée pour convenir à la dimension de l'emplacement de pose
- Compatible avec les matériaux de pose de carrelage et de pierre

Supports appropriés

- Béton
- Maçonnerie
- Carrelage Ou Pierre
- Contreplaqué Encollé Extérieur*
- Panneau De Ciment**
- OSB Ou Advantech*

* Utilisation à l'intérieur seulement.

** Consulter le fabricant de panneaux d'appui de ciment pour obtenir des conseils de pose spécifiques.

Emballages

34 cm (13-1/2 po) de large sur 152 cm (60 po) de long; 1 emballages par carton.

Durée de conservation

Les récipients de produit scellés à l'usine sont garantis être de première qualité pendant cinq (5) ans s'ils sont entreposés à des températures > 0 °C (32 °F) et < 43 °C (110 °F).

Restrictions

- Les adhésifs et mastics, les mortiers et coulis pour le carrelage céramique, les pavés, la brique et la pierre ne sont pas conçus pour remplacer les membranes d'étanchéité. Lorsqu'une membrane d'étanchéité est requise, utiliser HYDRO BAN.
- Remarque : Les surfaces doivent être en bon état structurel et être assez stables et rigides pour supporter un revêtement en carreaux de céramique/pierre, en briques minces et d'autres revêtements similaires. Le fléchissement du support sous toutes les charges d'exploitation, permanentes et d'impact ne doit pas dépasser L/360 avec du carrelage céramique ou de la brique sur lit mince ou L/480 avec de la pierre sur lit mince et L/600 pour toutes les applications de parement extérieur, où L = longueur de portée.

- Ne pas exposer la rampe préinclinée HYDRO BAN® non protégée au soleil ou aux intempéries pendant plus de 30 jours.
- Ne pas exposer à des solvants pour caoutchouc ni à des cétones.
- Couvrir de carrelage céramique, de pierre ou d'un fini. Utiliser un panneau de protection pour couvrir provisoirement avant d'appliquer la finition.

Mises en garde

Consulter les consignes de sécurité additionnelles sur la fiche signalétique.

- Par temps froid, protéger l'ouvrage fini contre toute circulation jusqu'à ce qu'il ait totalement pris.
- Pour les marbres de couleur blanche ou claire, utiliser un mortier-colle de ciment Portland au latex blanc.
- Pour le marbre vert et sensible à l'eau, les agglomérés et les carreaux et pierres à dos de résine, utiliser l'adhésif LATAPOXY® 300 (voir la DS 633.0).
- Si l'enduit étanche de la rampe préinclinée HYDRO BAN est perforé durant la pose ou des activités sur le chantier, enduire de nouveau la zone perforée ainsi qu'un pourtour de 2 po (50 mm) autour de cette zone avec deux couches de HYDRO BAN. Pour ce faire, suivre toutes les instructions dans les fiches techniques DS 663.0 et DS 663.5.

4. DONNÉES TECHNIQUES

Normes applicables

Membrane d'étanchéité conforme à la norme ANSI A 118.10

5. POSE

Préparations

- Les rampes sont de 34 x 152 cm (13-1/2 po x 60 po) et elles sont conformes aux spécifications de remodelage ADA de 2,5 cm (1 po) par 20 cm (8 po) d'inclinaison. Les rampes sont préentaillées pour être fixées à la base des bacs de douche préinclinés HYDRO BAN.
- Pour assurer un bon ajustement du bac, veiller à ce que les murs soient droits et d'aplomb.
- Le sous-plancher sous le bac doit être propre et de niveau.
- Essayer la pose de la rampe pour s'assurer qu'elle s'adapte correctement et qu'elle est à ras et de niveau avec le plancher.
- Retirer la rampe.
- Si la rampe doit être ajustée sur le chantier pour convenir à la douche, utiliser une scie circulaire ou un couteau utilitaire pour couper le bac de manière à l'adapter aux bonnes dimensions.

Application (voir détails dans ES-WP 313)

- Appliquer le mortier au latex pour lit moyen (p. ex., 4-XLT) sur le plancher et enduire le dessous de la rampe. Utiliser une truelle à dents carrées de 12 mm x 12 mm (1/2 po x 1/2 po).
- Avant de poser la rampe, appliquer un cordon de l'enduit adhésif et de scellement HYDRO BAN de 1/4 po au profilé feuilluré de la base du bac de douche préincliné HYDRO BAN.
- Placer la rampe dans le mortier humide et attacher à la base du bac de douche préincliné. Pousser fermement la rampe dans le mortier, en assurant une pose sans vide.
- Après la pose, étaler deux couches de HYDRO BAN sur le joint de la rampe préinclinée HYDRO BAN en suivant les instructions dans les fiches techniques DS 663.0 and 663.5.
- Appliquer du poids (sac de mortier-colle) également sur la rampe préinclinée HYDRO BAN pendant 30 minutes.

- Poser les carreaux en utilisant un mortier-colle modifié en conformité avec les directives de l'industrie. Les adhésifs de mastic ne doivent jamais être utilisés.

6. DISPONIBILITÉ ET COÛT

Disponibilité

Les produits LATICRETE® et LATAPOXY sont proposés dans le monde entier.

Appeler un des numéros suivants pour obtenir des informations relatives aux distributeurs :

Sans frais : 1.800.243.4788

Téléphone : +1.203.393.0010

Pour tout renseignement sur les distributeurs en ligne, visiter LATICRETE à www.laticrete.com.

Coût

Communiquer avec le distributeur LATICRETE le plus proche.

7. GARANTIE

Voir Section 10. SYSTÈME DE CLASSIFICATION :

DS 230.13F : Garantie sur les produits LATICRETE

Une partie de :

DS 025.0AF : Garantie de 25 ans sur les systèmes (Canada et États-Unis)

DS 230.99F : Garantie à vie sur les systèmes (Canada et États-Unis)

8. ENTRETIEN

Les coulis LATICRETE® et LATAPOXY® nécessitent un nettoyage régulier avec du savon de pH neutre et de l'eau. Tous les autres matériaux LATICRETE et LATAPOXY sont sans entretien, mais les performances et la durabilité de l'application peuvent dépendre du bon entretien des produits fournis par d'autres fabricants.

9. SERVICES TECHNIQUES

Assistance Technique

Pour tout renseignement, appeler la ligne d'assistance technique de LATICRETE :

Sans frais : 1.855.237.1992

Documentation technique et de sécurité

Pour obtenir notre documentation technique et de sécurité, visiter notre site Web à www.laticrete.com.

10. SYSTÈME DE CLASSIFICATION

Des informations supplémentaires sur les produits sont disponibles sur notre site Web à www.laticrete.com. Liste des documents connexes :

DS 230.13F : Garantie sur les produits LATICRETE

DS 025.0AF : Garantie de 25 ans sur les systèmes (Canada et États-Unis)

DS 230.99F : Garantie à vie sur les systèmes (Canada et États-Unis)

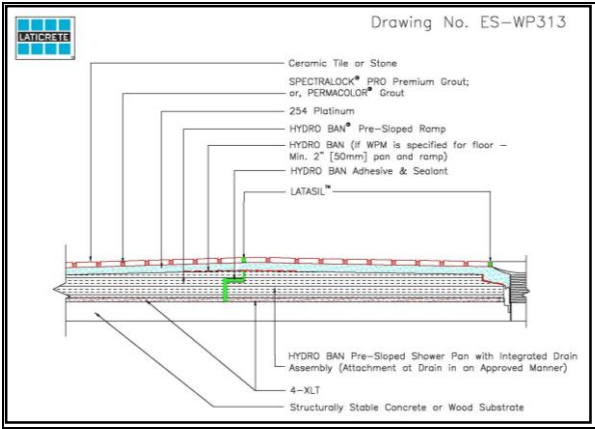
DS 108.0F : Enduit adhésif et de scellement HYDRO BAN

DS 663.0F : HYDRO BAN

DS 031.0F : Bac à douche préincliné HYDRO BAN

DS 080.0F : 4-XLT

DS 633.0F : Adhésif LATAPOXY 300



LATICRETE International, Inc.
 One LATICRETE Park North, Bethany, CT 06524-3423 USA • 1.800.243.4788 • +1.203.393.0010 • www.laticrete.com
 ©2014 LATICRETE International, Inc.
 Toutes les marques de commerce indiquées sont la propriété intellectuelle de leur propriétaires respectifs.