



HYDRO BAN® Banco Preformado

DS-067.0E-0314

**Globally Proven
Construction Solutions**



1. NOMBRE DEL PRODUCTO

HYDRO BAN® Banco Preformado

2. FABRICANTE

LATICRETE International, Inc.

1 LATICRETE Park North

Bethany, CT 06524-3423 EE. UU.

Teléfono: +1.203.393.0010, ext. 235

Línea telefónica gratuita: 1.800.243.4788, ext. 235

Fax: +1.203.393.1684

Sitio de Internet: www.laticrete.com

3. DESCRIPCIÓN DEL PRODUCTO

HYDRO BAN Banco Preformado es un componente de la amplia línea de productos impermeabilizantes HYDRO BAN que permiten la instalación de duchas en forma rápida y con alta calidad. HYDRO BAN Banco Preformado está fabricado con poliestireno expandido de alta densidad y un acabado impermeable. HYDRO BAN Bancos Preformados son totalmente impermeables y están listos para revestir.

Materiales: Mezcla de mortero para nivelar el área de la base de ducha, llana dentada cuadrada de 12 x 12 mm (1/2 x 1/2 pulg.), mortero de capa delgada y fortificado con polímeros y HYDRO BAN Adhesivo & Sellador.

Ventajas

- Ligero y perdurable; fácil de transportar, manipular y ajustar durante la instalación
- La impermeabilización instalada de fábrica y aprobada por el código cumple los requisitos A1 118.10 del ANSI
- Listo para revestir
- Varias opciones de diseño y tamaños disponibles que otorgan utilidad y valor a la instalación de la ducha
- Un componente de la Garantía del sistema de cerámicos y piedra de por vida*.
- Funciona en combinación con la mayoría de los materiales de instalación para revestimiento y piedra de.

* Vea la información completa sobre la garantía en la especificación DS 230.99.

Usos

- Uso en interiores y exteriores
- Fuentes y artefactos acuáticos
- Cabinas de duchas y circundantes de tinas
- Uso industrial, comercial y residencial

Sustratos adecuados

- Hormigón
- Panel de cemento**
- Capas de mortero de cemento
- Bases de ducha en pendiente
- Revestimiento cerámico o piedra

** Consulte las recomendaciones de instalación específicas del fabricante de los paneles de cemento y verifique si son adecuados para exteriores.

Presentación

Todas las opciones de HYDRO BAN Bancos Preformados tienen 508 mm (20 pulg.) de altura.

Banco cuadrado de 29 x 29 cm (11.5 x 11.5 pulg.)

Banco rectangular de 89 x 29 cm (35 x 11.5 pulg.)

Limitaciones

- Los adhesivos/mástiques, morteros y morteros para juntas para revestimientos cerámicos, adoquines, ladrillo y piedra no son sustitutos de las membranas impermeabilizantes. Si se requiere una membrana impermeabilizante, use HYDRO BAN.
- No debe exponerse HYDRO BAN Banco Preformado al sol ni a la intemperie por más de 30 días sin protección.
- No debe exponerse a solventes de hule ni cetonas.
- Debe cubrirse con revestimiento cerámico, piedra u otro acabado. Use paneles de protección como cubierta temporal antes de instalar el acabado.

Nota: Las superficies deben ser estructuralmente firmes, estables y lo suficientemente rígidas para soportar revestimientos cerámicos, piedra, ladrillo delgado y acabados similares. La deflexión del sustrato con cargas vivas, muertas y de impacto, incluyendo a las cargas concentradas, no debe sobrepasar de L/360 en instalaciones de ladrillos/revestimientos cerámicos de capa delgada o L/480 en instalaciones de piedra de capa delgada, y L/600 para todas las aplicaciones de revestimiento exterior, en donde L = longitud de tramo.

Precauciones

Para obtener información adicional, consulte la hoja de datos de seguridad del material.

- Si el clima es frío, evite el tránsito sobre el trabajo terminado hasta que cure por completo.
- Para mármoles blancos y de color claro, use un mortero de capa delgada blanco de cemento Pórtland de látex.
- Para mármol verde y sensible a la humedad, piedra y revestimiento con respaldo de resina y aglomerados, use LATAPOXY® 300 Adhesivo Epóxico (consulte la especificación DS 633.0).
- En caso de producirse una perforación en el recubrimiento impermeabilizante de HYDRO BAN® Banco Preformado durante la instalación o a causa de la actividad de la construcción en el lugar de la obra, vuelva a aplicar dos capas de HYDRO BAN sobre el sector perforado y en los 50 mm (2 pulg.) circundantes. Para obtener las instrucciones completas, consulte las especificaciones DS 663.0 y DS 663.5.

4. DATOS TÉCNICOS

La membrana impermeabilizante cumple con la norma A118.10 del ANSI.

5. INSTALACIÓN

Preparación

- Antes de instalar HYDRO BAN Banco Preformado, la ducha debe estar impermeabilizada de acuerdo con las pautas del Consejo de Revestimientos de Norteamérica (Tile Council of North America, TCNA), las instrucciones de instalación de y todos los demás códigos locales vigentes. Siga las instrucciones de las especificaciones DS 663.0 y DS 663.5 para usar HYDRO BAN como membrana impermeabilizante.
- Asegúrese de que las paredes estén rectas y aplomadas para que el banco calce perfectamente.
- El área donde se debe instalar HYDRO BAN Banco Preformado debe estar nivelada o sin pendiente para que el banco se ajuste a las paredes. La instalación de la base de ducha debe tener una pendiente de 6 mm (1/4 pulg.) por cada 30.5 cm (1 pie). Utilice un mortero de capa media, fortificado con polímeros (como 255 MULTIMAX™ Adhesivo Multiuso) debajo y detrás del banco para asegurarse de que el banco esté instalado en forma recta en relación a las paredes. Pruebe el banco para comprobar que encaja correctamente contra la pared. Haga los ajustes necesarios. Cuando instale el revestimiento o la piedra, incline levemente la parte superior del banco para evitar la acumulación de agua.

Instalación

- El banco rectangular de 89 cm de largo x 29 cm de ancho x 51 cm de alto (35 pulg. x 11.5 pulg. x 20 pulg.) encajará de lado a lado en una base de ducha en pendiente de 91,5 cm (36 pulg.) de ancho.
- El banco cuadrado de 29 cm de largo x 29 cm de ancho x 51 cm de alto (11.5 pulg. x 11.5 pulg. x 20 pulg.) se puede utilizar en una esquina o se puede combinar con un banco rectangular de 89 cm (35 pulg.) para utilizar en una base de ducha en pendiente de 122 cm (48 pulg.) de ancho.
- Aplique un mortero de capa media, fortificado con polímeros al piso y las paredes detrás de HYDRO BAN Banco Preformado con una llana dentada cuadrada de 12 x 12 mm (1/2 x 1/2 pulg.). Aplique una capa delgada en la parte posterior e inferior del banco preformado para garantizar un

recubrimiento total. A la hora de instalar un banco en una esquina, aplique una capa delgada de mortero a las dos paredes y a los dos lados que se adherirán a las paredes.

Nota: Aplique la capa delgada en la pared con una llana metálica en forma horizontal.

- Como alternativa, aplique HYDRO BAN Adhesivo & Sellador en la parte inferior y posterior de HYDRO BAN Banco Preformado. Aplique un listón de 6 mm (1/4 pulg.) de HYDRO BAN Adhesivo & Sellador alrededor del perímetro de la parte inferior y los lados, que se adherirá a la pared y la superficie inferior, unos 25 mm (1 pulg.) desde el borde. Aplique otro listón de HYDRO BAN Adhesivo & Sellador a la superficie dentro del listón perimetral, realizando figuras de "ww" para que cada pasada quede a una distancia de 50 a 75 mm (2 a 3 pulg.) una de la otra. A la hora de instalar un banco en una esquina, aplique HYDRO BAN Adhesivo & Sellador a los dos lados que se adherirán a las paredes.
- Coloque el banco: alise las arrugas y asegúrese de que el recubrimiento de la capa delgada o HYDRO BAN Adhesivo & Sellador sea total. Elimine el exceso de mortero de capa delgada, fortificado con polímeros HYDRO BAN Adhesivo & Sellador de las paredes y el piso después de que HYDRO BAN Banco Preformado quede asentado con firmeza. Deje secar la instalación antes de aplicar HYDRO BAN.
- Aplique dos capas de HYDRO BAN en los perímetros y esquinas formados por las intersecciones de la pared y el banco. Consulte las especificaciones DS 663.0 y DS 663.5 para obtener las instrucciones completas.
- Instale el revestimiento con 254 Platino Adhesivo Multiuso de acuerdo con las pautas del TCNA y las instrucciones de instalación de LATICRETE.

Consulte las especificaciones a continuación para las siguientes aplicaciones:

- HYDRO BAN Banco Preformado sobre HYDRO BAN Base de Ducha en Pendiente (vea ES - WP307).
- HYDRO BAN Banco Preformado sobre revestimiento cerámico o piedra instalados con anterioridad (vea ES - WP308).
- HYDRO BAN Banco Preformado sobre 3701 Mortero Fortificado de Capa Gruesa con HYDRO BAN Sumidero para Unir al Desagüe (vea ES - WP309).
- HYDRO BAN Banco Preformado sobre 3701 Mortero Fortificado de Capa Gruesa en una instalación de base de ducha tradicional. (vea ES - WP310).

6. DISPONIBILIDAD Y COSTO

Disponibilidad

Los materiales LATICRETE están disponibles en todo el mundo.

Para obtener información sobre los distribuidores, llame a:

Línea telefónica gratuita: 1.800.243.4788

Teléfono: +1.203.393.0010

Para obtener información sobre los distribuidores por Internet, visite LATICRETE en www.laticrete.com.

Costo

Comuníquese con un distribuidor de LATICRETE de su zona.

7. GARANTÍA

Consulte la Sección 10. SISTEMAS ESPECIALES

DS 230.13E: Garantía del Producto LATICRETE (Estados Unidos y Canadá)

Un componente de:

DS 025.0SPDE: Garantía del Sistema por 25 años – MVIS (Estados Unidos y Canadá)

DS 230.99E: Garantía del sistema de cerámicos y piedra de por vida (Estados Unidos y Canadá)

8. MANTENIMIENTO

Los morteros para juntas LATICRETE® y LATAPOXY® deben limpiarse periódicamente con agua y jabón de pH neutro. Todos los demás materiales LATICRETE y LATAPOXY no requieren mantenimiento, pero el desempeño y la durabilidad dependerán del mantenimiento adecuado de los productos suministrados por otros fabricantes.

9. DEPARTAMENTO DE ASISTENCIA TÉCNICA

Asistencia técnica

Puede obtener información llamando a la Línea Directa del Departamento de Asistencia Técnica de LATICRETE:

Línea telefónica gratuita: 1.800.243.4788, ext. 235
Teléfono: +1.203.393.0010, ext. 235
Fax: +1.203.393.1948

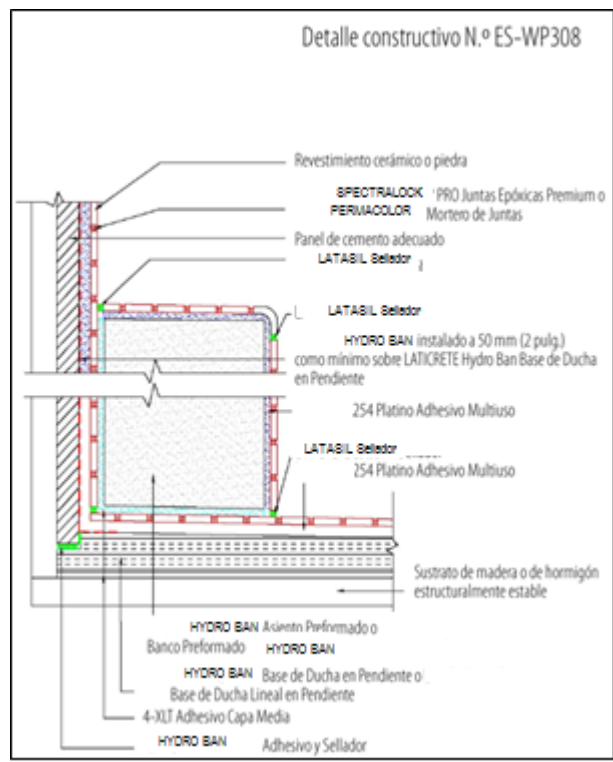
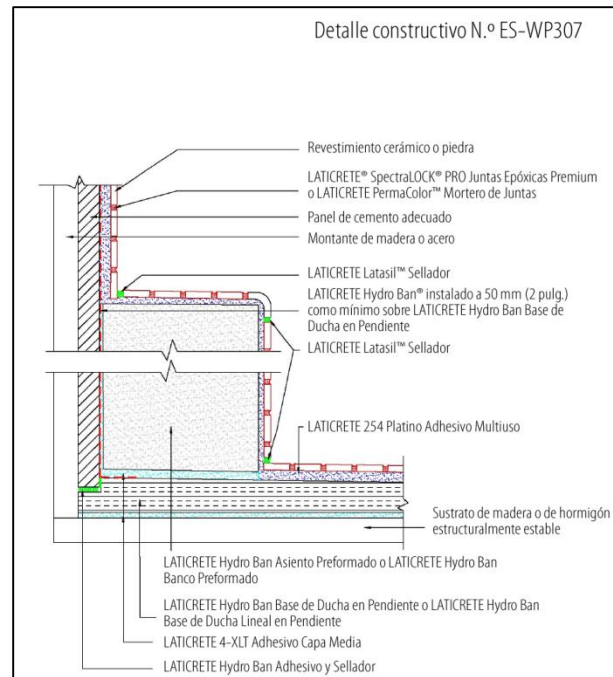
Material sobre aspectos técnicos y de seguridad

Para obtener material sobre aspectos técnicos y de seguridad, visite nuestro sitio web en www.laticrete.com.

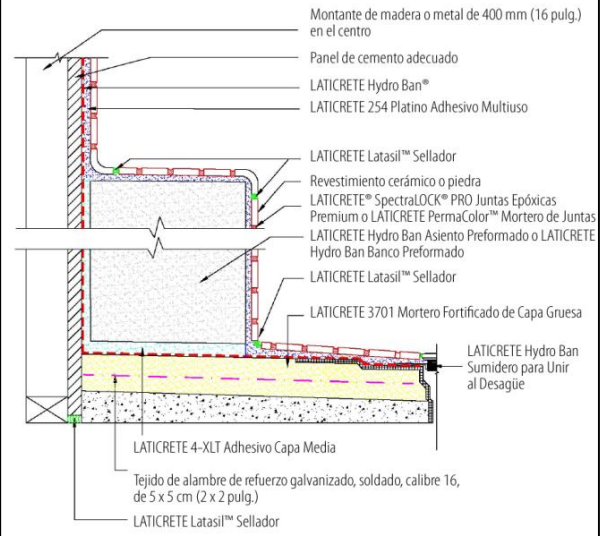
10. SISTEMAS ESPECIALES

Para obtener más información sobre los productos, visite nuestro sitio web: www.laticrete.com. A continuación encontrará una lista de documentos afines:

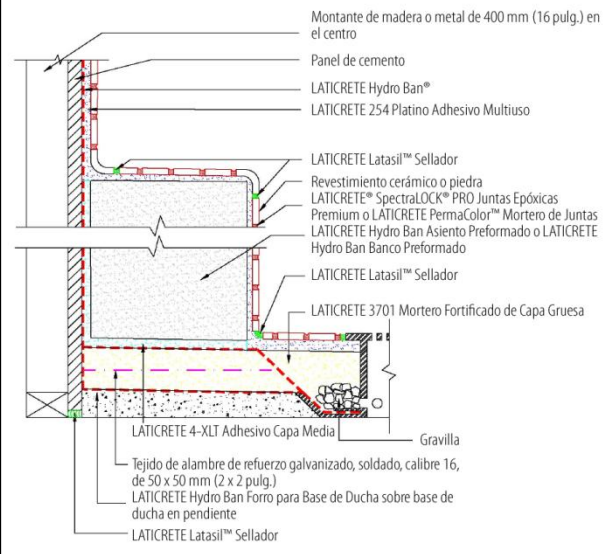
DS 230.13E: Garantía del Producto LATICRETE (Estados Unidos y Canadá)
DS 025.0SPDE: Garantía del Sistema por 25 años – MVIS (Estados Unidos y Canadá)
DS 230.99E: Garantía del sistema de cerámicos y piedra de por vida (Estados Unidos y Canadá)
DS 108.0E: HYDRO BAN® Adhesivo y Sellador
DS 255.0E: 255 MULTIMAX™ Adhesivo Multiuso
DS 633.0E: LATAPOXY 300 Adhesivo Epóxico
DS 663.0E: HYDRO BAN
DS 677.0E: 254 Platino Adhesivo Multiuso



Detalle constructivo N.º ES-WP309



Detalle constructivo N.º ES-WP310



LATICRETE Internacional, Inc.
 One LATICRETE Park North, Bethany, CT 06524-3423 USA • 1.800.243.4788 • +1.203.393.0010 • www.laticrete.com
 ©2013 LATICRETE Internacional, Inc.
 Todos los marcos comerciales son propiedad intelectual de sus respectivos propietarios.