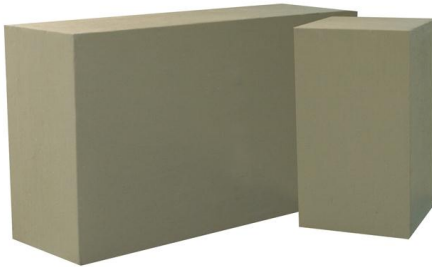




HYDRO BAN® Preformed Bench

DS-067.0F-0314

**Globally Proven
Construction Solutions**



1. NOM DU PRODUIT

Banc préformé HYDRO BAN®

2. FABRICANT

LATICRETE International, Inc.

1 LATICRETE Park North

Bethany, CT 06524-3423 États-Unis

Téléphone : +(1) 203 393-0010, poste 235

Sans frais : (1) 800 243-4788, poste 235

Télécopieur : +(1) 203 393-1684

Internet : www.laticrete.com

3. DESCRIPTION DU PRODUIT

Le banc préformé HYDRO BAN fait partie de la gamme élargie des produits HYDRO BAN conçus pour la pose rapide de douches de haute qualité. Doté d'un fini étanche, le banc préformé HYDRO BAN est fabriqué à partir de polystyrène expansé de haute densité. Le banc préformé HYDRO BAN est à 100 % étanche et prêt à carreler.

Matériaux : Mélange de mortier pour le nivellement de la zone du bac, truelle à dents carrées de 12 mm x 12 mm (½ po x ½ po), mortier-colle renforcé de polymère et enduit adhésif et de scellement HYDRO BAN.

Avantages

- Léger et durable, facile à transporter, à manipuler et à ajuster durant la pose
- Montée à l'usine, conforme à la norme ANSI A1 118.10 en matière d'étanchéité
- Prête à carreler
- Vaste gamme de conceptions et de dimensions – rehausse l'utilité et la valeur des installations de douche
- Fait partie des produits couverts par la Garantie à vie sur les systèmes de carrelage et de pierre*
- Compatible avec la plupart des matériaux de pose de carrelage et de pierre

* Voir les renseignements complets dans la fiche signalétique DS 230.99.

Utilisations

- Utilisation à l'intérieur et à l'extérieur
- Fontaines et bassins
- Cabines de douche et pourtours de baignoire
- Industriel, commercial et résidentiel

Supports appropriés

- Béton
- Panneau de ciment**
- Lits de mortier de ciment
- Bacs de douche préinclinés
- Tuile de céramique ou pierre

** Consulter le fabricant de panneaux de ciment pour les recommandations de pose particulières et pour vérifier que l'utilisation à l'extérieur est possible.

Emballages

La hauteur de tous les bancs préformés HYDRO BAN est de 508 mm (20 po)

Carré 29 cm x 29 cm (11,5 po x 11,5 po)

Rectangulaire 89 cm x 29 cm (35 po x 11,5 po)

Restrictions

- Les adhésifs et mastics, les mortiers et coulis pour le carrelage céramique, les pavés, la brique et la pierre ne sont pas conçus pour remplacer les membranes d'étanchéité. Lorsqu'une membrane d'étanchéité est requise, utiliser HYDRO BAN.
- Ne pas exposer le banc préformé HYDRO BAN non protégé au soleil ou aux intempéries pendant plus de 30 jours.
- Ne pas exposer à des solvants pour caoutchouc ni à des cétones.
- Couvrir de carrelage céramique, de pierre ou d'un fini. Utiliser un panneau de protection pour couvrir provisoirement avant d'appliquer la finition.

Remarque : Les surfaces doivent être en bon état structurel et être assez stables et rigides pour supporter un revêtement en carreaux de céramique/pierre, en briques minces et d'autres revêtements similaires. Le fléchissement du support sous toutes les charges d'exploitation, permanentes et d'impact ne doit pas dépasser L/360 avec du carrelage céramique ou de la brique sur lit mince ou L/480 avec de la pierre sur lit mince et L/600 pour toutes les applications de parement extérieur, où L = longueur de portée.

Mises en garde

Consulter les consignes de sécurité additionnelles sur la fiche signalétique.

- Par temps froid, protéger l'ouvrage fini contre toute circulation jusqu'à ce qu'il ait totalement pris.
- Pour le marbre de couleur blanche ou claire, utiliser un mortier-colle de ciment Portland au latex blanc.
- Pour le marbre vert et sensible à l'eau, les agglomérés et les carreaux et pierres à dos de résine, utiliser l'adhésif LATAPOXY® 300 (voir la Fiche technique 633.0).
- Si l'enduit étanche du banc préformé HYDRO BAN® est perforé durant la pose ou des activités sur le chantier, enduire de nouveau la zone perforée ainsi qu'un pourtour de 50 mm (2 po) autour de cette zone avec deux couches de HYDRO BAN®. Pour ce faire, suivre toutes les instructions dans les fiches signalétiques DS 663.0 et DS 663.5.

4. DONNÉES TECHNIQUES

La membrane d'étanchéité est conforme aux exigences de la norme ANSI A118.10.

5. POSE

Travail préparatif

- Avant la pose du banc, la douche doit être étanchéifiée conformément aux directives du Tile Council of North America (TCNA), ainsi qu'aux instructions de pose de LATICRETE® et à tous les autres codes locaux applicables. Suivre les instructions dans les fiches techniques DS 663.0 et DS 663.5 si HYDRO BAN est utilisé comme une membrane étanche.
- Pour assurer un bon ajustement du banc, veiller à ce que les murs soient droits et d'aplomb.
- Pour bien adapter le banc aux murs, la zone de pose du banc préformé HYDRO BAN doit être de niveau et exempte de toute inclinaison. Les bacs de douche ont une inclinaison de 6 mm (¼ po) par pied. Utiliser un lit moyen, un mortier renforcé de polymère (p. ex. 255 MULTIMAX™) sous et derrière le banc pour assurer une pose droit contre les murs. Essayer la pose du banc pour assurer un ajustement parfait contre la zone murale. Ajuster selon les besoins. Pour la pose de carreaux ou de pierre, ajouter une légère inclinaison à la partie supérieure du banc pour empêcher des flaques d'eau.

Pose

- Le banc rectangulaire de 35 po de long x 11,5 po de large x 20 po de haut (89 cm x 29 cm x 51 cm) convient à un bac de douche préincliné de 36 po (91,44 cm) de large d'un côté à l'autre.
- Le banc carré de 11,5 po de long x 11,5 po de large x 20 po de haut (29 cm x 29 cm x 51 cm) peut être installé dans un coin ou combiné à un banc rectangulaire de 35 po (88,90 cm) pour une pose dans un bac de douche préincliné de 48 po (121,92 cm) de large.
- Appliquer un lit moyen, un mortier renforcé de polymère sur le plancher sous et sur les murs derrière le banc préformé HYDRO BAN, à l'aide d'une truelle à dents carrées de 12 mm x 12 mm (½ po x ½ po). Appliquer une mince couche à l'arrière et en dessous du banc préformé pour assurer une couverture complète. Pour la pose d'un banc dans un coin, appliquer une mince couche de mortier aux deux murs et enduire les deux côtés du banc à coller sur le mur.

Remarque : Sur le mur, appliquer le mortier-colle horizontalement à l'aide d'une truelle.

- Sinon, appliquer l'enduit adhésif et de scellement HYDRO BAN en dessous et à l'arrière du banc préformé HYDRO BAN. Appliquer un cordon de 6 mm (¼ po) de l'enduit adhésif et de scellement HYDRO BAN autour du périmètre sur la partie inférieure et les côtés latéraux, qui vont être collés sur le mur, d'environ 25 mm (1 po) depuis le bord. Appliquer un autre cordon d'enduit adhésif et de scellement HYDRO BAN à la surface à l'intérieur du périmètre, en décrivant des formes « ww » de manière qu'il y ait un espacement de 50 ou 75 mm (2 po ou 3 po) entre les formes. Pour l'apose d'un banc dans un coin, appliquer l'enduit adhésif et de scellement HYDRO BAN au deux côtés à coller sur le mur.
- Glisser le banc en place, en aplatissant les arêtes et en assurant une couverture complète du mortier-colle ou de l'enduit adhésif et de scellement HYDRO BAN. Après avoir fermement mis en place le banc préformé HYDRO BAN, enlever sur le plancher et les murs l'excédant du mortier-colle renforcé de polymère ou de l'enduit adhésif et de scellement HYDRO BAN. Laisser sécher l'installation avant d'appliquer HYDRO BAN.
- Enduire les gorges et les coins formés par les intersections entre le banc et le mur avec deux couches de HYDRO BAN. Consulter les documents DS 663.0 et DS 663.5 pour lire les instructions complètes.
- Poser les carreaux selon les directives TCNA et les instructions de pose de LATICRETE, en utilisant 254 Platine.

Voir les détails ci-dessous pour les applications suivantes :

- Pose du banc préformé HYDRO BAN sur le bac de douche préincliné HYDRO BAN (voir ES- WP307).
- Pose du banc préformé HYDRO BAN sur la pierre ou des carreaux en céramique déjà installés (voir ES- WP308).
- Pose du banc préformé HYDRO BAN sur un lit de mortier renforcé 3701 avec un drain à bride de collage HYDRO BAN (voir ES- WP309).
- Pose du banc préformé HYDRO BAN sur un lit de mortier renforcé 3701 dans une installation traditionnelle de bac de douche. (voir ES- WP310).

6. DISPONIBILITÉ ET COÛT

Disponibilité

Les produits et matériaux LATICRETE sont proposés dans le monde entier.

Appeler un des numéros suivants pour obtenir des informations relatives aux distributeurs :

Sans frais : (1) 800 243-4788

Téléphone : +(1) 203 393-0010

Pour tout renseignement sur les distributeurs en ligne, visiter LATICRETE à www.laticrete.com.

Coût : communiquer avec le distributeur LATICRETE le plus proche.

7. GARANTIE

Voir Section 10. SYSTÈME DE CLASSIFICATION :

DS 230.13F : Garantie sur les produits LATICRETE (Canada et États-Unis)

Une partie de :

DS 025.0APDF: Garantie de 25 ans sur les systèmes de carrelage et de pierre (Canada et États-Unis)

DS 230.99F: Garantie à vie sur les systèmes de carrelage et de pierre (Canada et États-Unis)

8. ENTRETIEN

Les coulis LATICRETE® et LATAPOXY® nécessitent un nettoyage régulier avec du savon de pH neutre et de l'eau. Tous les autres matériaux LATICRETE et LATAPOXY ne nécessitent aucun entretien, mais les performances et la durabilité de l'application peuvent dépendre du bon entretien de produits fournis par d'autres fabricants.

9. SERVICES TECHNIQUES

Assistance Technique

Pour tout renseignement, appeler la ligne d'assistance technique de LATICRETE :

Sans frais : 1.855.237.1992

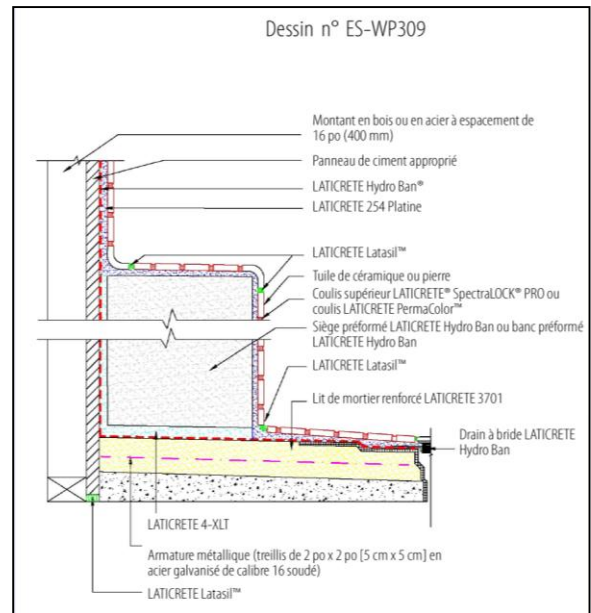
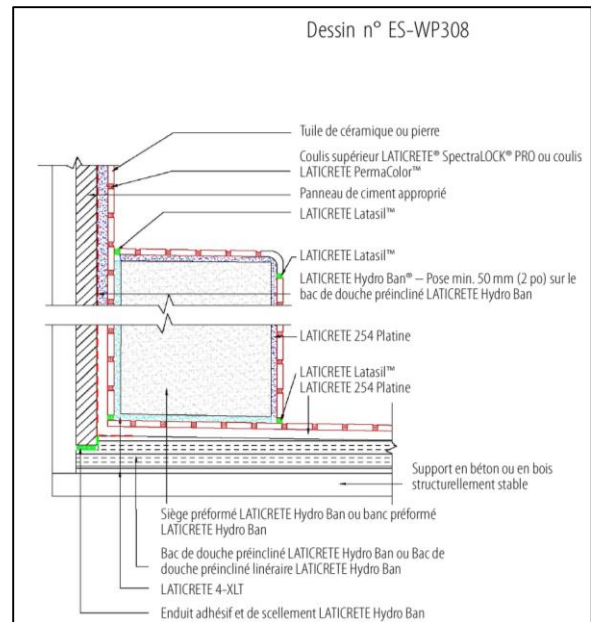
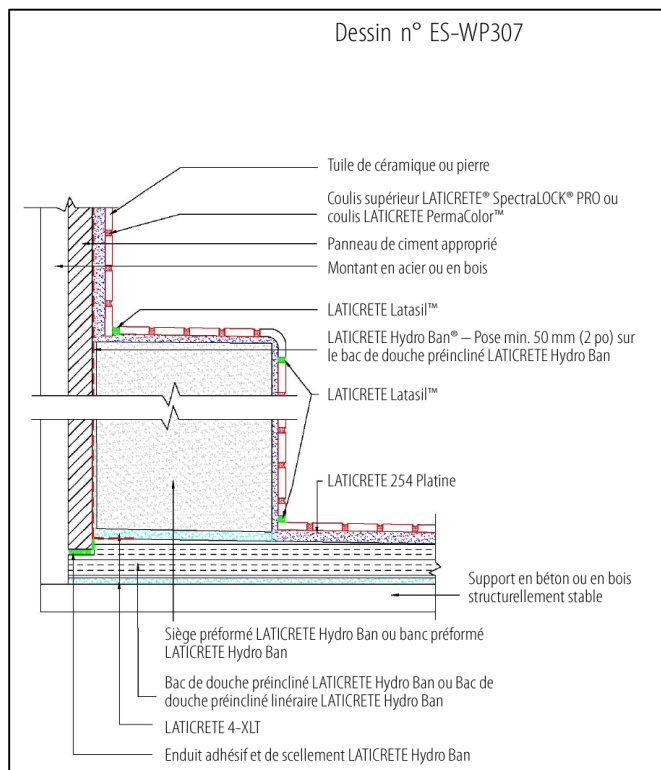
Documentation technique et de sécurité

Pour obtenir de la documentation technique et de sécurité, visiter notre site Web à www.drytek.com.

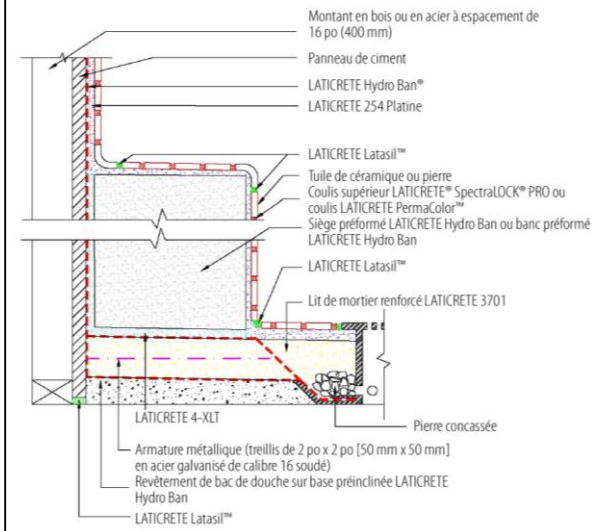
10. SYSTÈME DE CLASSIFICATION

Des informations supplémentaires sur les produits sont disponibles sur notre site Web à www.drytek.com. Liste des documents connexes :

- DS 230.13F : Garantie sur les produits LATICRETE (Canada et États-Unis)
- DS 025.0APDF: Garantie de 25 ans sur les systèmes de carrelage et de pierre (Canada et États-Unis)
- DS 230.99F: Garantie à vie sur les systèmes de carrelage et de pierre (Canada et États-Unis)
- DS 108.0F : Enduit adhésif et de scellement HYDRO BAN®
- DS 255.0F : 255 MULTIMAX™
- DS 633.0F : Adhésif LATAPOXY 300
- DS 663.0F : HYDRO BAN
- DS 677.0F : 254 Platine



Dessin n° ES-WP310



LATICRETE International, Inc.
One LATICRETE Park North, Bethany, CT 06524-3423 USA • 1.800.243.4788 • +1.203.393.0010 • www.laticrete.com

©2014 LATICRETE International, Inc.
Toutes les marques de commerce indiquées sont la propriété intellectuelle de leur propriétaires respectifs.