



Bacs à douche préinclinés HYDRO BAN®

DS-085.0F-0314

**Globally Proven
Construction Solutions**



1. NOM DU PRODUIT

Bac de douche préincliné linéaire HYDRO BAN®

2. FABRICANT

LATICRETE International, Inc.

1 LATICRETE Park North

Bethany, CT 06524-3423 États-Unis

Téléphone : + (1) 203 393-0010, poste 235

Sans frais : (1) 800 243-4788, poste 235

Télécopieur : + (1) 203 393-1684

Internet : www.laticrete.com

3. DESCRIPTION DU PRODUIT

Le bac à douche préincliné linéaire HYDRO BAN fait partie de la gamme élargie des produits HYDRO BAN qui permettent des poses rapides de douche de haute qualité. Fabriqué à partir de polystyrène expansé léger de haute densité, le bac de douche préincliné linéaire HYDRO BAN permet de combiner des drains linéaires HYDRO BAN et des bacs de douche préincliné. Le bac de douche préincliné linéaire HYDRO BAN est à 100 % hydrofuge et prêt à carreler.

Matériaux : Scie circulaire pour les modifications sur le chantier, mortier-colle renforcé de polymère, truelle à dents de 1/2 po x 1/2 po (12 mm x 12 mm) pour la pose du bac de douche préincliné linéaire HYDRO BAN. Enduit adhésif et de scellement HYDRO BAN et pistolet de calfeutrage pour appliquer le scellant dans les joints du bac de douche préincliné linéaire HYDRO BAN. Drain linéaire HYDRO BAN et 1 couplage en caoutchouc de 2 po (50 mm) pour le raccordement du tuyau de l'eau usée. Les deux éléments sont vendus séparément.

Avantages

- Le bac préincliné prêt à carreler élimine la pose du lit de boue traditionnel.
- Légère et durable. Facile à transporter et facile à manipuler durant la pose.
- Montée à l'usine, conforme à la norme ANSI A118.10 en matière d'étanchéité.
- Peut être rapidement et facilement modifiée pour convenir à la dimension de l'emplacement de pose.
- Fait partie des produits couverts par la Garantie à vie sur les systèmes de carrelage et de pierre*. Responsabilité source unique des produits.
- Compatible avec les matériaux de pose de carrelage et de pierre.

* Voir les renseignements complets dans la fiche signalétique DS 230.99.

Utilisations

- Utilisation à l'intérieur seulement
- Salles de bains industrielles, commerciales et résidentielles où un drain linéaire et bac de douche préincliné sont requis
- Cabines de douches
- Douches pour animaux domestiques

Supports appropriés

- Béton
- Contreplaqué encollé extérieur
- Panneau de ciment**
- OSB ou Advantech

** Consulter le fabricant de panneaux d'appui de ciment pour obtenir des conseils de pose spécifiques.

Emballages

Les bacs de douche préinclinés HYDRO BAN et les drains linéaires sont vendus séparément

- 86 cm x 168 cm (34 po x 66 po)
- 97 cm x 168 cm (38 po x 66 po)
- 112 cm x 168 cm (44 po x 66 po)
- 127 cm x 168 cm (50 po x 66 po)
- Tailles sur mesure disponibles

Chaque emballage contient un bac préincliné linéaire HYDRO BAN, une bordure préformée HYDRO BAN et un tube de l'enduit adhésif et de scellement HYDRO BAN. Les drains linéaires HYDRO BAN sont vendus séparément. Pour la pose :

- d'un bac de 86 cm x 168 cm (34 po x 66 po), utilisez un drain linéaire de 81 cm (32 po)
- d'un bac de 97 cm x 168 cm (38 po x 66 po), utilisez un drain linéaire de 91 cm (36 po)
- d'un bac de 112 cm x 168 cm (44 po x 66 po), utilisez un drain linéaire de 107 cm (42 po)

- d'un bac de 127 cm x 168 cm (50 po x 66 po), utilisez un drain linéaire de 122 cm (48 po)

Restrictions

- Les adhésifs et mastics, les mortiers et coulis pour le carrelage céramique, les pavés, la brique et la pierre ne sont pas conçus pour remplacer les membranes d'étanchéité. Lorsqu'une membrane d'étanchéité est requise, utiliser HYDRO BAN®.
- Ne pas exposer le bac de douche préincliné linéaire HYDRO BAN non protégé au soleil ou aux intempéries pendant plus de 30 jours.
- Ne pas exposer à des solvants pour caoutchouc ni à des cétones.
- Couvrir de carrelage céramique, de pierre ou d'un fini. Utiliser un panneau de protection pour couvrir provisoirement avant d'appliquer la finition.
- Si des carreaux de moins de 2 po x 2 po (50 x 50 mm) doivent être jointoyés, utiliser le coulis[†] de qualité supérieure SPECTRALOCK® PRO.
- La valeur en PSI des bordures préformées HYDRO BAN est de 40.
- Pour une structure de bordure en bois composée de trois unités de 2 po x 4 po (51 x 100 mm), il faut installer une bordure superposée HYDRO BAN si la douche est dotée de portes en verre sans charnière ou d'une enceinte en verre de style européen avec goupilles.

Remarque : Les surfaces doivent être en bon état structurel et être assez stables et rigides pour supporter un revêtement en carreaux de céramique/pierre, en briques minces et d'autres revêtements similaires. Le fléchissement du support sous toutes les charges d'exploitation, permanentes et d'impact ne doit pas dépasser L/360 avec du carrelage céramique ou de la brique sur lit mince ou L/480 avec de la pierre sur lit mince et L/600 pour toutes les applications de parement extérieur, où L = longueur de portée.

Mises en garde

Consulter les consignes de sécurité additionnelles sur la fiche signalétique.

- Par temps froid, protéger l'ouvrage fini contre toute circulation jusqu'à ce qu'il ait totalement pris.
- Pour les marbres de couleur blanche ou claire, utiliser un mortier-colle de ciment Portland au latex blanc.
- Pour le marbre vert et sensible à l'eau, les agglomérés et les carreaux et pierres à dos de résine, utiliser l'adhésif LATAPOXY® 300 (voir la Fiche technique 633.0).
- Si l'enduit étanche du bac de douche préincliné linéaire HYDRO BAN est perforé durant la pose ou des activités sur le chantier, enduire de nouveau la zone perforée ainsi qu'un pourtour de 2 po (50 mm) autour de cette zone avec deux couches de HYDRO BAN. Pour ce faire, suivre toutes les instructions dans les fiches techniques DS 663.0 et DS 663.5.
- Prendre soin de ne pas endommager la surface du bac de douche préincliné linéaire HYDRO BAN avant la pose de carreau ou d'un fini de pierre. Recouvrir d'une planche de protection pour protéger le bac de la circulation piétonne et des autres personnes de métier.

4. DONNÉES TECHNIQUES

Membrane d'étanchéité conforme à la norme ANSI A 118.10

Assemblage conforme à la norme IAPMO-PS- 46

5. POSE

Travail préparatif (sans panneau de gypse)

- Pour assurer un bon ajustement du bac, veiller à ce que les murs soient droits et d'aplomb.
- Le sous-plancher sous le bac doit être propre et de niveau. Couper un trou de 3 po (76 mm) dans le sous-plancher à l'endroit où la sortie du drain passe à travers le plancher et le sous-plancher.
- Si le tuyau de l'eau usée est déjà installé, couper le tuyau de drain de plancher à 1-3/4 po (44 mm) au-dessous du niveau du plancher.
- Adapter le bac à sec pour s'assurer qu'il s'adapte correctement au tuyau de vidange et qu'il est posé à ras et de niveau avec le plancher.
- Adapter le drain linéaire à sec pour s'assurer qu'il peut être correctement raccordé au connecteur en caoutchouc (vendu séparément) du tuyau de l'eau usée.
- Retirer le drain linéaire et retirer le bac.
- Si le bac doit être ajusté sur le chantier pour convenir à la douche, utiliser une scie circulaire ou un couteau utilitaire pour couper le bac de manière à l'adapter aux dimensions de la douche.
- À l'aide d'une scie circulaire ou d'un couteau utilitaire, recouper les joints feuillurés dans les coins du bac, le cas échéant. Le joint feuilluré doit se trouver à 3/4 po (19 mm) du fond du bac et à 1/2 po (12 mm) du bord du bac.

Pose

- Appliquer un lit moyen, un mortier renforcé de polymère (p. ex. 4-XLT) sur le plancher à l'aide d'une truelle à dents de 1/2 po x 1/2 po (12 mm x 12 mm).
- Recouvrir le dessous du bac de douche préincliné linéaire HYDRO BAN d'une mince couche de lit moyen, d'un mortier renforcé de polymère. Poser le bac préincliné linéaire à l'endroit prévu.
- Recouvrir le dessous du drain linéaire HYDRO BAN d'une mince couche de lit moyen, d'un mortier renforcé de polymère. Appliquer un boudin de l'enduit adhésif et de scellement HYDRO BAN sous la bride du drain linéaire HYDRO BAN.
- Poser le drain linéaire HYDRO BAN à l'endroit prévu et le raccorder au tuyau de l'eau usée à l'aide d'un couplage en caoutchouc et deux colliers de serrage de tuyau. (Si un plombier effectue le raccordement, cette étape peut être effectuée après la pose du bac et du drain sur le mortier).
- Après la pose du bac sur le lit moyen de mortier mouillé, appliquer une pression pour obtenir une couverture complète, en s'assurant que le tuyau de vidange et le tuyau de déchets sont correctement raccordés. Vérifier que le bac et le drain linéaire sont de niveau avec le plancher et appliquer de manière égale des poids (sacs de mortier-colle) à travers le bac pendant 30 minutes.
- Appliquer deux couches de HYDRO BAN sur la bride du drain linéaire HYDRO BAN® et sur le bac de douche préincliné linéaire HYDRO BAN. Pour ce faire, se reporter à la fiche technique DS 663.0 ou DS 663.5 et lire les instructions intégrales.
- **Pose du panneau de gypse :** Appliquer un cordon continu de 1/4 à 1/2 po (6 mm à 12 mm) de l'enduit adhésif et de scellement HYDRO BAN dans le joint feuilluré du bac de douche préincliné linéaire HYDRO BAN. Utiliser un panneau de gypse de 1/2 po (12 mm) et le poser dans le scellant jusqu'à ce le scellant commence à suinter le long du joint. Retirer

l'excédant du scellant à l'aide d'une truelle carrée tout en assurant un raccordement continu le long du joint.

- En suivant les instructions de pose du fabricant du panneau de gypse, fixer le panneau de gypse à l'encadrement avec des vis pour panneaux de gypse, en commençant à 1 pied (305 mm) au-dessus du bac de douche. Pour effectuer les raccordements, suivre les instructions du fabricant du panneau de gypse. Toutes les têtes des vis doivent être couvertes de mortier-colle.
- Ensuite, déterminer l'emplacement de la bordure préformée HYDRO BAN®. Fixer la bordure sur le plancher en appliquant au plancher un lit moyen de mortier renforcé de polymère (p. ex. 4-XLT) et utiliser une truelle dentée de 1/2 po x 1/2 po (12 mm x 12 mm), puis recouvrir le dessous de la bordure d'une mince couche de mortier-colle. Avant de poser la bordure, appliquer un cordon de l'enduit adhésif et de scellement HYDRO BAN au profilé du bac de douche préincliné linéaire HYDRO BAN et aux panneaux muraux contigus. Poser la bordure préformée HYDRO BAN à l'endroit prévu. Retirer l'excédant du scellant à l'aide d'une truelle carrée tout en assurant un raccordement continu le long du joint.
- Une fois la pose terminée, appliquer deux couches de HYDRO BAN au mur et à l'intersection du bac de douche préincliné linéaire et de la bordure préformée HYDRO BAN. Pour ce faire, se reporter aux fiches techniques HYDRO BAN DS 663.0 et 663.5 et suivre le guide de pose. Le produit HYDRO BAN doit chevaucher de 3 po (76 mm) depuis le mur jusqu'au bac de douche préincliné linéaire HYDRO BAN.
- Poser les carreaux selon les directives TCNA et les instructions de pose, en utilisant 254 Platine.
- Lors de la pose de la grille de drain linéaire HYDRO BAN, prendre des mesures pour protéger la grille avant de procéder au carrelage. En gardant la grille dans le profilé, étaler du mortier-colle et poser les carreaux sur la membrane étanche autour de la grille. S'assurer que les carreaux permettent le retrait facile de la grille. La hauteur du carrelage doit être de 1,5 mm (1/16 po) plus haut que la hauteur de la grille ou le carrelage dans la grille de drain à carrelage.
- Si la grille comporte des pieds réglables, ajuster la hauteur de la grille avec les pieds réglables selon les besoins.
- Lors de la pose, la grille de drain linéaire à carrelage HYDRO BAN doit être apprêtée avec deux couches de HYDRO BAN avant la pose des carreaux avec du mortier-colle dans la grille supérieure. Toutes les surfaces en acier inoxydable des drains linéaires doivent être propres et exemptes de graisse, de saleté, et d'empreintes digitales avant d'appliquer des couches de HYDRO BAN.
- Une fois la deuxième couche de HYDRO BAN séchée, poser le carrelage en utilisant un mortier-colle renforcé de polymère (p. ex., 254 Platine), puis appliquer le coulis[^] PERMACOLOR® ou le coulis[†] supérieur SPECTRALOCK® PRO. (Se reporter à la fiche technique DS-034.0 pour connaître la procédure de pose des drains linéaires HYDRO BAN.)

Travail préparatif (avec panneau de gypse, de ciment ou mur en béton déjà en place)

- Pour assurer un bon ajustement du bac, veiller à ce que les murs soient droits et d'aplomb.
- Le sous-plancher sous le bac doit être propre et de niveau. Couper le tuyau de drain de plancher de 1-3/8 po (35 mm) au-dessous du niveau du plancher.
- Adapter le bac à sec pour s'assurer qu'il s'adapte correctement au tuyau de vidange et qu'il est posé à ras et de niveau avec le plancher.

- Adapter le drain linéaire à sec pour s'assurer qu'il peut être correctement raccordé au connecteur en caoutchouc (vendu séparément) du tuyau de l'eau usée.
- Retirer le drain linéaire et retirer le bac.
- Si le bac doit être ajusté sur le chantier pour convenir à la douche, utiliser une scie circulaire ou un couteau utilitaire pour couper le bac de manière à l'adapter aux dimensions de la douche.

Pose

- Appliquer un lit moyen, un mortier renforcé de polymère (p. ex. 4-XLT) sur le plancher à l'aide d'une truelle à dents de 1/2 po x 1/2 po (12 x 12 mm).
- Recouvrir le dessous du bac de douche préincliné HYDRO BAN d'une mince couche de lit moyen, d'un mortier renforcé de polymère. Poser le bac préincliné linéaire à l'endroit prévu.
- Recouvrir le dessous du drain linéaire HYDRO BAN d'une mince couche de lit moyen, d'un mortier renforcé de polymère. Appliquer un boudin de l'enduit adhésif et de scellement HYDRO BAN sous la bride du drain linéaire HYDRO BAN.
- Poser le drain linéaire HYDRO BAN à l'endroit prévu et le raccorder au tuyau de l'eau usée à l'aide d'un couplage en caoutchouc et deux colliers de serrage de tuyau. (Si un plombier effectue le raccordement, cette étape peut être effectuée après la pose du bac et du drain sur le mortier).
- Après la pose du bac sur le lit moyen de mortier mouillé, appliquer une pression pour obtenir une couverture complète, en s'assurant que le tuyau de vidange et le tuyau de déchets sont correctement raccordés. Vérifier que le bac et le drain linéaire sont de niveau avec le plancher et appliquer de manière égale des poids (sacs de mortier-colle) à travers le bac pendant 30 minutes.
- Ensuite, déterminer l'emplacement de la bordure préformée HYDRO BAN. Fixer la bordure sur le plancher en appliquant au plancher un lit moyen de 1/2 po (12 mm), du mortier renforcé de polymère (p. ex. 4-XLT) et recouvrir d'une mince couche le dessous de la bordure. Avant de poser la bordure, appliquer un cordon de l'enduit adhésif et de scellement HYDRO BAN au profilé du bac HYDRO BAN et aux panneaux muraux contigus.
- Si les joints feuillurés d'origine demeurent sur le périmètre, les remplir avec un lit moyen, un mortier renforcé de polymère.
- Une fois la pose terminée, appliquer deux couches de HYDRO BAN au mur et à l'intersection du bac de douche préincliné linéaire et de la bordure préformée HYDRO BAN. Pour ce faire, se reporter aux fiches techniques HYDRO BAN DS 663.0 et 663.5 et suivre le guide de pose. Le produit HYDRO BAN doit chevaucher de 3 po (75 mm) depuis le mur jusqu'au bac HYDRO BAN.
- Poser les carreaux selon les directives TCNA et les instructions de pose de, en utilisant 254 Platine.
- Lors de la pose de la grille de drain linéaire HYDRO BAN, prendre des mesures pour protéger la grille avant de procéder au carrelage. En gardant la grille dans le profilé, étaler du mortier-colle et poser les carreaux sur la membrane étanche autour de la grille. S'assurer que les carreaux permettent le retrait facile de la grille. La hauteur du carrelage doit être de 1,5 mm (1/16 po) plus haut que la hauteur de la grille ou le carrelage dans la grille de drain à carrelage.
- Si la grille comporte des pieds réglables, ajuster la hauteur de la grille avec les pieds réglables selon les besoins.
- Lors de la pose, la grille de drain linéaire à carrelage HYDRO BAN® doit être apprêtée avec deux couches de HYDRO BAN avant la pose des carreaux avec du mortier-colle dans la grille

supérieure. Toutes les surfaces en acier inoxydable des drains linéaires doivent être propres et exemptes de graisse, de saleté, et d'empreintes digitales avant d'appliquer des couches de HYDRO BAN®.

- Une fois la deuxième couche de HYDRO BAN séchée, poser le carrelage en utilisant un des mortiers-colles renforcés de polymère, puis appliquer le coulis[^] PERMACOLOR® ou le coulis[†] supérieur SPECTRALOCK® PRO. (Se reporter à la fiche technique DS-034.0 pour connaître la procédure de pose des drains linéaires HYDRO BAN.)

Voir les détails ci-dessous pour les applications suivantes :

- Pose du bac de douche préincliné linéaire HYDRO BAN sur du contreplaqué encollé extérieur (voir ES - WP305L EGP linéaire).
- Pose du bac de douche préincliné linéaire HYDRO BAN sur du béton (voir ES - WP305L Béton linéaire).
- Pose du bac de douche préincliné linéaire HYDRO BAN et de la bordure préformée HYDRO BAN (voir ES-WP306).

6. DISPONIBILITÉ ET COÛT

Disponibilité

Les matériaux LATICRETE sont proposés dans le monde entier.

Appeler un des numéros suivants pour obtenir des informations relatives aux distributeurs :

Sans frais : (1) 800 243-4788

Téléphone : + (1) 203 393-0010

Pour tout renseignement sur les distributeurs en ligne, visiter LATICRETE à www.laticrete.com.

Coûts : communiquer avec le distributeur LATICRETE le plus proche.

7. GARANTIE

Voir Section 10. SYSTÈME DE CLASSIFICATION

DS 230.13F : Garantie sur les produits LATICRETE® (Canada et États-Unis)

Une partie de

DS 025.0APDF : Garantie de 25 ans sur les systèmes de carrelage et de pierre (Canada et États-Unis)

DS 230.99F : Garantie à vie sur les systèmes de carrelage et de pierre (Canada et États-Unis)

8. ENTRETIEN

Les coulis LATICRETE® et LATAPOXY® nécessitent un nettoyage régulier avec du savon de pH neutre et de l'eau. Tous les autres matériaux LATICRETE et LATAPOXY sont sans entretien, mais les performances et la durabilité de l'application peuvent dépendre du bon entretien des produits fournis par d'autres fabricants.

9. SERVICES TECHNIQUES

Assistance technique

Pour tout renseignement, appeler la ligne d'assistance technique de LATICRETE :

Sans frais : 1.855.237.1992

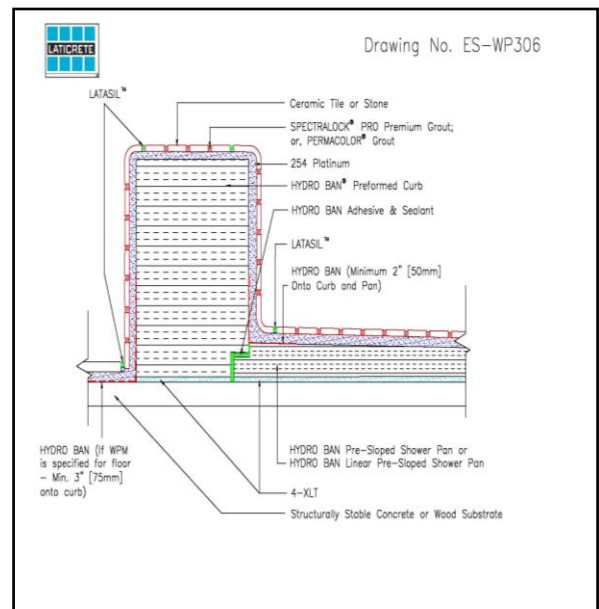
Documentation technique et de sécurité

Pour obtenir notre documentation technique et de sécurité, visiter notre site Web à www.laticrete.com.

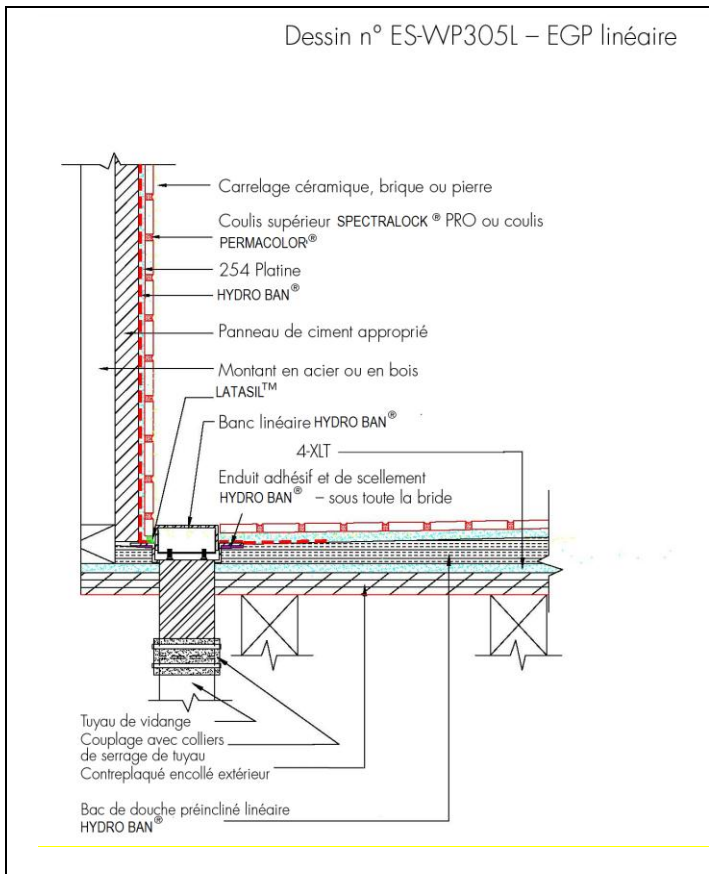
10. SYSTÈME DE CLASSIFICATION

Des informations supplémentaires sur les produits sont disponibles sur notre site Web à www.laticrete.com. Liste des documents connexes :

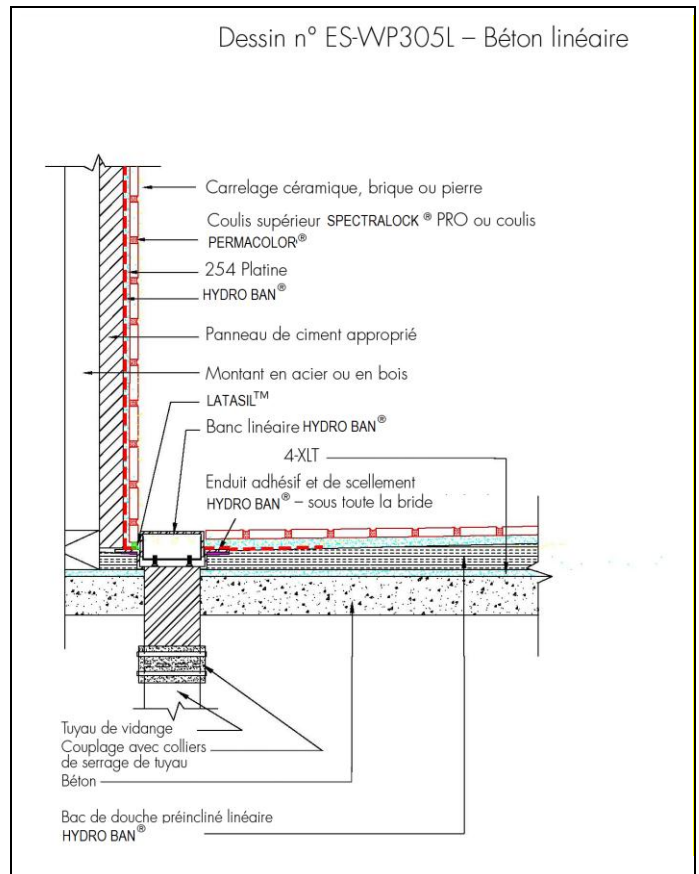
- DS 230.13F : Garantie sur les produits LATICRETE (Canada et États-Unis)
- DS 025.0APDF : Garantie de 25 ans sur les systèmes de carrelage et de pierre (Canada et États-Unis)
- DS 230.99F : Garantie à vie sur les systèmes de carrelage et de pierre (Canada et États-Unis)
- DS 080.0F : 4-XLT
- DS 108.0 : Enduit adhésif et de scellement HYDRO BAN
- DS 250.0F : Coulis[^] PERMACOLOR
- DS 255.0F : 255 MULTIMAX™
- DS 633.0F : Adhésif LATAPOXY® 300
- DS 663.0F : HYDRO BAN
- DS 677.0F : 254 Platine
- DS 681.0F : Coulis[†] supérieur SPECTRALOCK PRO



Dessin n° ES-WP305L – EGP linéaire



Dessin n° ES-WP305L – Béton linéaire



† Brevet d'invention américain n° : 6881768 (et autres brevets)

^ Brevet d'invention américain n° : 6784229 (et autres brevets)

LATICRETE International, Inc.
One LATICRETE Park North, Bethany, CT 06524-3423 USA • 1.800.243.4788 • +1.203.393.0010 • www.laticrete.com

©2014 LATICRETE International, Inc.
Toutes les marques de commerce indiquées sont la propriété intellectuelle de leur propriétaires respectifs.